

**Track Light System - Constant Current - DALI dimmable**  
**Stromschienensystem - Konstantstrom - DALI dimmbar**

DC Output with constant current  
Adjustable output current from 350 to 1050 mA via NFC  
DALI / TouchDIM dimmable  
Ripple current  $\pm 5\%$   
Threaded sleeve M10x1 for mounting the luminaire head  
Suitable for Class II luminaires  
Operating ambient temperature  $-20^{\circ}\text{C} - +35^{\circ}\text{C}$   
Average service life 50.000 h  
5 Years guarantee

White (RAL 9010)  
Black (RAL 9011)

**Protection**

- Short- & open circuit proof
- Auto. overheat regulation or cut off
- Overload protection
- SELV

Gleichstromausgang mit konstantem Ausgangsstrom  
Einstellbarer Ausgangsstrom von 350 bis 1050 mA  
mittels NFC  
DALI / TouchDIM dimmbar  
Stromrippel  $\pm 5\%$   
Gewindehülse M10x1 zur Montage des Leuchtenkopfes  
Geeignet für Leuchten der Klassen II  
Umgebungstemperatur  $-20^{\circ}\text{C} - +35^{\circ}\text{C}$   
Durchschnittliche Lebensdauer 50.000 h  
5 Jahre Garantie

Weiß (RAL 9010)  
Schwarz (RAL 9011)

**Sicherheit**

- Kurzschluss- & leerlauffest
- Autom. Rückregelung o. Abschaltung bei Übertemperatur
- Überlastschutz
- SELV



Image may differ  
Abbildung kann abweichen

## Track Light System - Constant Current - DALI dimmable Stromschienensystem - Konstantstrom - DALI dimmbar

### Main technical data

#### Allgemeine technische Daten

Rated supply voltage Netzspannungsbereich	220–240 V	Dimming type Dimmart	DALI / TouchDIM
AC voltage range Wechselspannungsbereich	198–264 V	Dimming technique Dimmtechnik	Amplitude
Mains frequency Netzfrequenz	50–60 Hz	Galvanic isolation DALI input Isolationsart des DALI Eingangs	Basic insulated to PRI and double insulated to SEC
Input current Eingangsstrom	220 mA	Operating ambient temp. Betriebsumgebungtemp.	-20 – +35 °C
THD <sup>1</sup> THD	< 15 %	Max. case temp. (tc) Max. Gehäusetemperatur (tc)	85 °C
Power factor <sup>1</sup> Leistungsfaktor	0.95	Operating humidity Betriebsluftfeuchtigkeit	10–95 %
Efficiency <sup>1</sup> Effizienz	> 86 %	Storage temperature range Lagertemperatur	-40 – +85 °C
Start delay Startverzögerung	< 0.5 s	Max. number of switching cycles Max. Anzahl an Schaltzyklen	> 100.000
Stand-By Power Stand By Leistung	< 0.5 W	Type of protection Schutzart	IP20
Protection class Schutzklasse	II	Environmental rating Umgebungsbedingung	Indoor Innenraum
Inrush current Einschaltstrom	10 A, 80 µs	Surge transient protection Stoßspannungsfestigkeit	1.0 kV (L–N)
Out. current LF ripple Ausg.-strom NF Restwelligkeit	± 5 %	Dimension (L x W x H) <sup>1</sup> Abmessung (L x B x H)	255 x 43.4 x 31 mm
Output current tolerance Ausgangsstrom Toleranz	± 5 %		
No load voltage Leerlaufspannung	60 Vdc		

### Product technical data

#### Produkt technische Daten

Type Typ	LWDC40W1050NLR				
Output power Ausgangsleistung	3.5–18.9 W	4.5–24.3 W	5–27 W	6–32.4 W	7–37.8 W
Output current Ausgangsstrom	350 mA	450 mA	500 mA	600 mA	700 mA
Output voltage Ausgangsspannung	10–54 Vdc	10–54 Vdc	10–54 Vdc	10–54 Vdc	10–54 Vdc
Dimming range Dimmbereich	1–100 %	1–100 %	1–100 %	1–100 %	0.5–100 %

Type Typ	LWDC40W1050NLR			
Output power Ausgangsleistung	8–40 W	9–40 W	10–40 W	10.5–40 W
Output current Ausgangsstrom	800 mA	900 mA	1000 mA	1050 mA
Output voltage Ausgangsspannung	10–50 Vdc	10–44 Vdc	10–40 Vdc	10–38 Vdc
Dimming range Dimmbereich	0.5–100 %	0.5–100 %	0.5–100 %	0.5–100 %

All data for / Alle Angaben für U<sub>mains</sub> = 230Vac

<sup>1</sup> See diagrams below / Siehe Diagramme unten

**Track Light System - Constant Current - DALI dimmable**  
**Stromschienensystem - Konstantstrom - DALI dimmbar**
**Standards / Conformity**
**Normen / Komformität**

Safety Sicherheit	Performance Arbeitsweise	DALI DALI	EMC EMV	ECO-Design ECO-Design	RoHS RoHS
EN 61347-1 EN 61347-2-13 EN 62493	EN 62384	EN 62386-101 EN 62386-102 EN 62386-207	EN 55015 EN 61000-3-2 EN 61000-3-3 EN 61547	EN 62442-3	EN 50581

**Lifetime**
**Lebensdauer**

Type Typ	ta	35 °C
LWDC40W1050NLR	tc	85 °C
	Lifetime Lebensdauer	50.000 h

According to the nominal operating conditions listed in the datasheet and a failure rate of less 10 %.  
 Entsprechend da im Datenblatt aufgeführten Nennbedingungen und einer Ausfallrate von kleiner 10 %.

**Miniature circuit breaker**
**Leistungsschutzschalter**

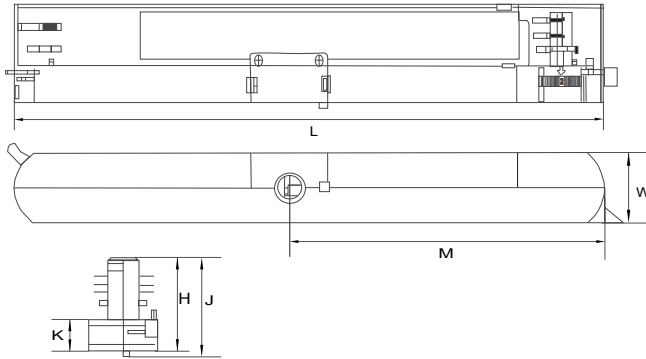
Type Typ	B10	B13	B16	B20	C10	C13	C16	C20	Inrush current Einschaltstrom
LWDC40W1050NLR	17	22	27	34	29	37	46	57	10 A / 80 µs

**Ordering information**
**Bestellinformationen**

Type Typ	Color Farbe	Packing unit carton Verpackungseinheit Karton	Gross weigh carton Bruttogewicht Karton	Net weight carton Netto-Gewicht Karton	Dimension carton L x W x H Abmessungen Karton B x T x H
LWDC40W1050NLR-W	White Weiß	35 pcs / Stk.	7.0 kg	6.0 kg	385 x 310 x 260 mm
LWDC40W1050NLR-B	Black Schwarz				

Track Light System - Constant Current - DALI dimmable  
Stromschienensystem - Konstantstrom - DALI dimmbar

Physical Parameter  
Abmessungen



L: 255.0 mm	M: 136.2 mm	Tolerance:
W: 31.0 mm	K: 15.9 mm	Toleranz:
H: 43.4 mm	J: 45.9 mm	0~100 ± 0.5 mm
		100~ ± 1 mm

Terminal block: Screwless terminal  
Klemmblock: Schraublose Klemme

Cable cross section: 0.34–0.5 mm<sup>2</sup>  
Leitungsquerschnitt: 0,34–0,5 mm<sup>2</sup>

Stripping: 9 mm  
Abisolierung: 9 mm

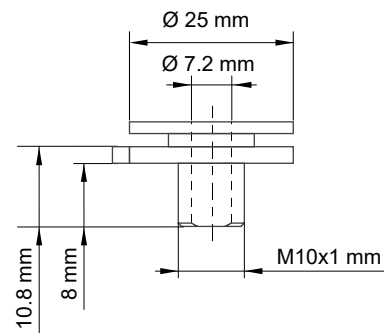
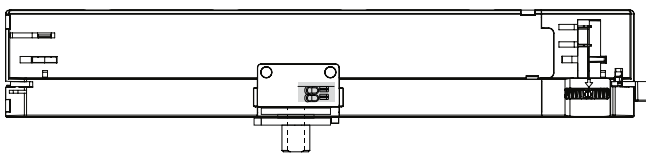
Housing material: Polycarbonate, potted  
Gehäusematerial: Kunststoff, vergossen

Soldering: Lead-free, comply with RoHS  
Lötung: Bleifrei, RoHS konform

Label: Surface print  
Etikett: Oberfläche bedruckt

Weight: 174 g  
Gewicht: 174 g

Threaded sleeve M10x1  
Gewindehülse M10x1



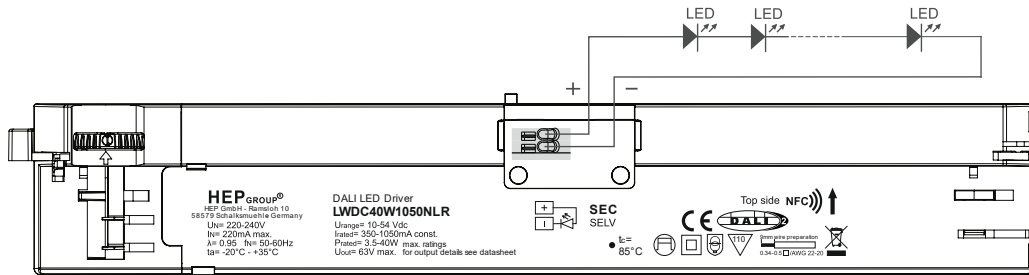
The maximum allowed weight of the complete luminaire is 5 kg (50 N).  
Das maximal erlaubte Gewicht der gesamten Leuchte beträgt 5 kg (50 N).

Compatible track system  
Kompatible Stromschienensysteme

Manufacturer Hersteller	Type Typ	Model Modell	System System
NORDIC ALUMINIUM	Global Track pulse DALI	XTSC 6x00 XTSCF 6x00 x=1,2,3,4	3-phase + DALI 3-Phasen + DALI
STUCCHI	Three-Phase Track + Control System	9000-.../...-ST 9000-.../...-R	3-phase + DALI 3-Phasen + DALI
POWERGEAR	3 Circuits DALI track system	PRO-06x0, 06400 PRO-R6x0, R6400 x=1, 2, 3	3-phase + DALI 3-Phasen + DALI

**Track Light System - Constant Current - DALI dimmable**  
**Stromschienensystem - Konstantstrom - DALI dimmbar**

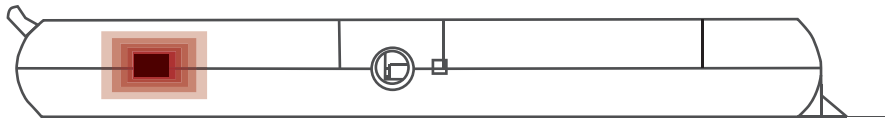
**Wiring diagram**  
**Anschaltbild**



**Hot plug-in or secondary switching is not permitted!**  
Das Anschließen im Betrieb oder sekundäres Schalten ist nicht erlaubt!

The maximum secondary wire length is 2 m.  
Die maximale sekundäre Leitungslänge beträgt 2 m.

**Area of NFC Antenna**  
**Bereich der NFC Antenne**



## Track Light System - Constant Current - DALI dimmable

### Stromschienensystem - Konstantstrom - DALI dimmbar

#### Function - Near Field Communication

##### Funktion - Nahfeldkommunikation

The wireless communication can be used to check output current as well as setup a new output current with NFCApplication or via Android smartphone.

Die drahtlose Kommunikation dient zum überprüfen oder einstellen des Ausgangsstroms eines LED Treibers über die NFCApplication oder die Android Smartphone App HEPxNFC.

Compatible NFC Reader/Writer for NFCApplication:

Kompatible NFC Reader/Writer für die NFCApplication:

<https://www.hepgmbh.de/link>

The LED Driver can be programmed while operating. After programming the power supply must be disconnected for min. 10 seconds.

Der LED Treiber kann während des Betriebs programmiert werden. Nach dem Programmieren muss die Stromversorgung für min. 10 Sekunden unterbrochen werden.

#### Function - Touch Dim

##### Funktion - Push Dim

Short push (< 0.6 s)

Kurz drücken (< 0.6 s)

Push to turn ON-OFF

Drücken um AN-AUS zu schalten

Long push (> 0.6 s)

Lange drücken (> 0.6 s)

Dimming up or down

Hoch oder runter dimmen

##### Synchronization of a large number of driver of Touch Dim

Synchronisation von einer großen anzahl von Treibern von Touch Dim

1. Step: Long push

1. Schritt: Lange drücken

All the lamps are switched on

Alle Lampen sind eingeschaltet

2. Step: Short push

2. Schritt: Kurz drücken

All the lamps are switched off

Alle Lampen sind ausgeschaltet

3. Step: Long push

3. Schritt: Lange drücken

All the lamps are switched on the minimum dimming setting of the drivers and continuously Fade up to the desired dimming level, then release push button.

Alle Lampen schalten sich auf minimaler Dimmeinstellung ein und steigen kontinuierlich auf die gewünschte Dimmstufe bis der Schalter losgelassen wird.

Max. lead lenght

Max. Leitungslänge

20 m

20 m

Max. parallel units

Max. Parallelschaltungen

15 pcs

15 Stück

#### Software - NFCApplication

##### Software - NFCApplication

Read or write output current, color temperature and limit or lock functions for HEPxNFC with NFC Reader/Writer.

Lesen oder schreiben des Ausgangsstrom und limitieren oder sperren von Funktionen für HEPxNFC mit NFC Reader/Writer.

<https://www.hepgmbh.de/de/services/nfcapplication>

#### App - HEPxNFC

##### App - HEPxNFC

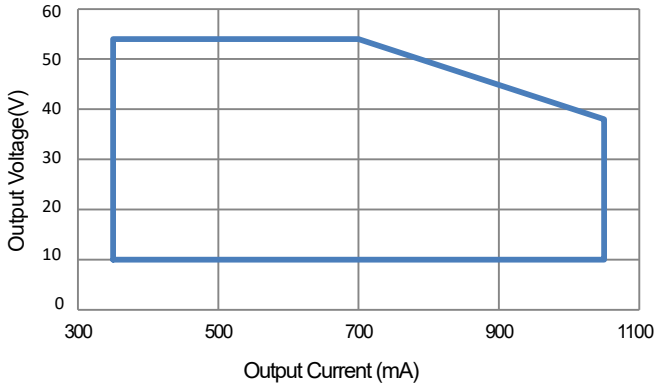
Check output current of a LED driver via Android smartphone, as well as, setup a new output current immediately with no extra equipment at any job site.

Überprüfung oder einstellen des Ausgangsstromes eines LED Treibers über ein Android Smartphone ohne zusätzliche Ausrüstung an jedem Ort.

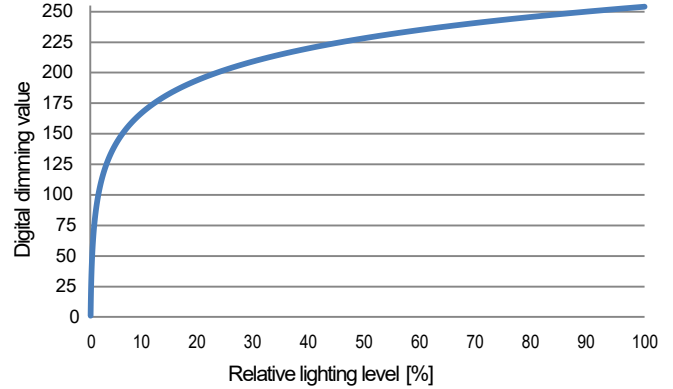
<https://www.hepgmbh.de/de/services/hepxnfc/>

## Track Light System - Constant Current - DALI dimmable Stromschienensystem - Konstantstrom - DALI dimmbar

### Output Power Range Ausgangsleistungsbereich



### Dimming characteristics Dimmkurve



### Operating Parameter Betriebs Eigenschaften

- 1050 mA
- 700 mA
- 350 mA

100% Load correspond to the values in the table on page 2.  
100% Last entspricht den Werten aus der Tabelle auf Seite 2.

