

Track Light System - Constant Current - DALI DT8 Tunable White
Stromschienensystem - Konstantstrom - DALI DT8 Tunable White

DC Output with constant current
Adjustable output current from 200 to 700 mA via NFC
DALI DT8 dimmable (Tunable White)
Ripple current $\pm 5\%$
Threaded sleeve M10x1 for mounting the luminaire head
Suitable for Class II luminaires
Average lifetime 50.000 h
5 Years guarantee

White (RAL 9010)
Black (RAL 9011)

Protection

- Short- & open circuit proof
- Auto. overheat regulation or cut off
- Overload protection
- SELV

Gleichstromausgang mit konstantem Ausgangsstrom
Einstellbarer Ausgangsstrom von 200 bis 700 mA
mittels NFC
DALI DT8 dimmbar (Tunable White)
Stromrippel $\pm 5\%$
Gewindehülse M10x1 zur Montage des Leuchtenkopf
Geeignet für Leuchten der Schutzklassen II
Durchschnittliche Lebensdauer 50.000 h
5 Jahre Garantie

Weiß (RAL 9010)
Schwarz (RAL 9011)

Sicherheit

- Kurzschluss- & leerlauffest
- Autom. Rückregelung o. Abschaltung bei Übertemperatur
- Überlastschutz
- SELV



Image may differ
Abbildung kann abweichen

Track Light System - Constant Current - DALI DT8 Tunable White
Stromschienensystem - Konstantstrom - DALI DT8 Tunable White
Main technical data
Allgemeine technische Daten

Rated supply voltage Netzspannungsbereich	220–240 V	Dimming type Dimmart	DALI / Touch Dim
AC voltage range Wechselspannungsbereich	198–264 V	Dimming technique Dimmtechnik	Amplitude
Mains frequency Netzfrequenz	50–60 Hz	Galvanic isolation DALI input Isolationsart des DALI Eingangs	Basic insulated to PRI and double insulated to SEC
Input current Eingangsstrom	140 mA	Operating ambient temp. Betriebsumgebungtemp.	-20 – +35 °C
THD ¹ THD	< 10 %	Max. case temp. (tc) Max. Gehäusetemperatur (tc)	70 °C
Power factor ¹ Leistungsfaktor	0.95	Operating humidity Betriebsluftfeuchtigkeit	10–95 %
Efficiency ¹ Effizienz	82 %	Storage temperature range Lagertemperatur	-40 – +85 °C
Start delay Startverzögerung	< 0.5 s	Max. number of switching cycles Max. Anzahl an Schaltzyklen	> 100.000
Stand-By Power Stand By Leistung	< 0.5 W	Type of protection Schutzart	IP20
Protection class Schutzklasse	II	Environmental rating Umgebungsbedingung	Indoor Innenraum
Inrush current Einschaltstrom	8 A, 80 µs	Surge transient protection Stoßspannungsfestigkeit	1.0 kV (L–N)
Output current tolerance Ausgangsstrom Toleranz	± 5 %	Dimension (L x W x H) ¹ Abmessung (L x B x H)	255 x 43.4 x 31 mm
Out. current LF ripple Ausg.-strom NF Restwelligkeit	± 5 %		
No load voltage Leerlaufspannung	60 Vdc		

Product technical data
Produkt technische Daten

Type Typ	LWDC25W700NLR-T2CH					
Output power Ausgangsleistung	2–10 W	2.5–12.5 W	3–15 W	3.5–17.5 W	4–20 W	4.5–22.5 W
Output current Ausgangsstrom	200 mA	250 mA	300 mA	350 mA	400 mA	450 mA
Output voltage Ausgangsspannung	10–50 Vdc	10–50 Vdc	10–50 Vdc	10–50 Vdc	10–50 Vdc	10–50 Vdc
Dimming range Dimmbereich	1–100 %	1–100 %	1–100 %	1–100 %	0.5–100 %	0.5–100 %

Type Typ	LWDC25W700NLR-T2CH				
Output power Ausgangsleistung	5–25 W	5.5–25 W	6–25 W	6.5–25 W	7–25 W
Output current Ausgangsstrom	500 mA	550 mA	600 mA	650 mA	700 mA
Output voltage Ausgangsspannung	10–50 Vdc	10–45 Vdc	10–42 Vdc	10–39 Vdc	10–36 Vdc
Dimming range Dimmbereich	0.5–100 %	0.5–100 %	0.5–100 %	0.5–100 %	0.5–100 %

 All data for / Alle Angaben für U_{mains} = 230Vac

¹ See diagrams below / Siehe Diagramme unten

Track Light System - Constant Current - DALI DT8 Tunable White
Stromschienensystem - Konstantstrom - DALI DT8 Tunable White
Standards / Conformity
Normen / Komformität

Safety Sicherheit	Performance Arbeitsweise	DALI DALI	EMC EMV	ECO-Design ECO-Design	RoHS RoHS
EN 61347-1 EN 61347-2-13 EN 62493	EN 62384	EN 62386-101 EN 62386-102 EN 62386-207 EN 62386-209	EN 55015 EN 61000-3-2 EN 61000-3-3 EN 61547	EN 62442-3	EN 50581

Lifetime
Lebensdauer

Type Typ	ta	25 °C	35 °C
LWDC25W700NLR-T2CH	tc	60 °C	70 °C
	Lifetime Lebensdauer	100.000 h	50.000 h

According to the nominal operating conditions listed in the datasheet and a failure rate of less 10 %.

Entsprechend der im Datenblatt aufgeführten Nennbedingungen und einer Ausfallrate von kleiner 10 %.

Miniature circuit breaker
Leistungsschutzschalter

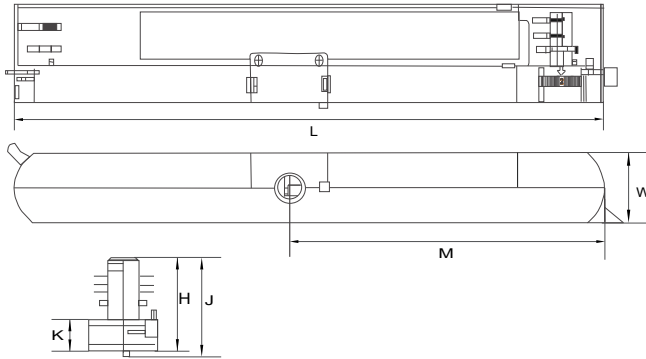
Type Typ	B10	B13	B16	B20	C10	C13	C16	C20	Inrush current Einschaltstrom
LWDC25W700NLR-T2CH	26	34	42	53	45	58	71	89	8 A / 80 µs

Ordering information
Bestellinformationen

Type Typ	Color Farbe	Packing unit carton Verpackungseinheit Karton	Gross weigh carton Bruttogewicht Karton	Net weight carton Netto-Gewicht Karton	Dimension carton L x W x H Abmessungen Karton B x T x H
LWDC25W700NLR-T2CH-W	White Weiß	35 pcs / Stk.	7.0 kg	6.0 kg	385 x 310 x 260 mm
LWDC25W700NLR-T2CH-B	Black Schwarz				

Track Light System - Constant Current - DALI DT8 Tunable White
Stromschienensystem - Konstantstrom - DALI DT8 Tunable White

Physical Parameter
Abmessungen



L1: 255.0 mm	M: 136.2 mm	Tolerance:
W: 31.0 mm	K: 15.9 mm	Toleranz:
H: 43.4 mm	J: 45.9 mm	0~100 ± 0.5 mm
		100~ ± 1 mm

Terminal block: Screwless terminal
Klemmblock: Schraublose Klemme

Cable cross section: 0.34–0.5 mm²
Leitungsquerschnitt: 0,34–0,5 mm²

Stripping: 9 mm
Abisolierung: 9 mm

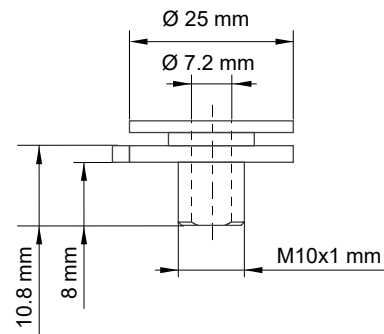
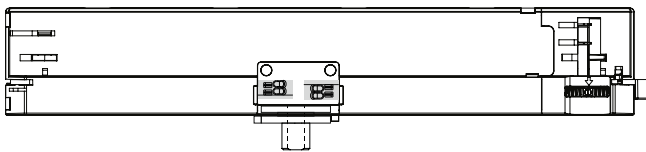
Housing material: Polycarbonate, potted
Gehäusematerial: Kunststoff, vergossen

Soldering: Lead-free, comply with RoHS
Lötung: Bleifrei, RoHS konform

Label: Surface print
Etikett: Oberfläche bedruckt

Weight: 160 g
Gewicht: 160 g

Threaded sleeve M10x1
Gewindehülse M10x1



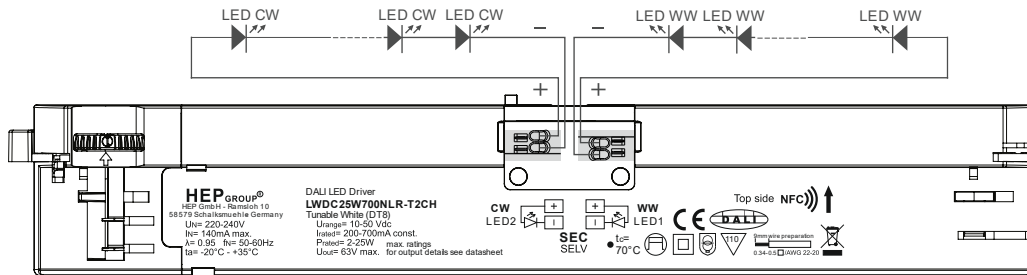
The maximum allowed weight of the complete luminaire is 5 kg (50 N).
Das maximale erlaubte Gewicht der gesamten Leuchte beträgt 5 kg (50 N).

Compatible track system
Kompatibele Stromschienensysteme

Manufacturer Hersteller	Type Typ	Model Modell	System System
NORDIC ALUMINIUM	Global Track pulse DALI	XTSC 6x00 XTSCF 6x00 x=1,2,3,4	3-phase + DALI 3-Phasen + DALI
STUCCHI	Three-Phase Track + Control System	9000-.../...-ST 9000-.../...-R	3-phase + DALI 3-Phasen + DALI
POWERGEAR	3 Circuits DALI track system	PRO-06x0, 06400 PRO-R6x0, R6400 x=1, 2, 3	3-phase + DALI 3-Phasen + DALI

Track Light System - Constant Current - DALI DT8 Tunable White
Stromschienensystem - Konstantstrom - DALI DT8 Tunable White

Wiring diagram
Anschaltbild

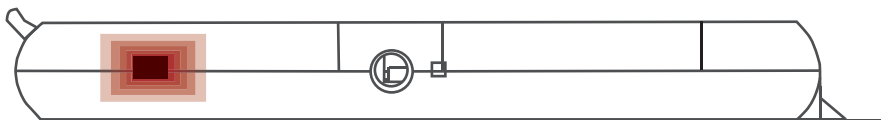


For LED Connection all 4 wires need to be connected. 3 Wire connection isn't possible.
 Für den LED Anschluss müssen alle 4 Leiter angeschlossen werden. Ein 3 Leiter Anschluss ist nicht möglich.

Hot plug-in or secondary switching is not permitted!
 Das Anschließen im Betrieb oder sekundäres Schalten ist nicht erlaubt!

The maximum secondary wire length is 2 m.
 Die maximale sekundäre Leitungslänge beträgt 2 m.

Area of NFC Antenna
Bereich der NFC Antenne



Track Light System - Constant Current - DALI DT8 Tunable White

Stromschienensystem - Konstantstrom - DALI DT8 Tunable White

Function - Near Field Communication

Funktion - Nahfeldkommunikation

The wireless communication can be used to check output current as well as setup a new output current with NFCApplication or via Android smartphone.

Die drahtlose Kommunikation dient zum überprüfen oder einstellen des Ausgangsstroms eines LED Treibers über die NFCApplication oder die Android Smartphone App HEPxNFC.

Compatible NFC Reader/Writer for NFCApplication:
Kompatible NFC Reader/Writer für die NFCApplication:

<https://www.hepgmbh.de/link>

The LED Driver can be programmed while operating. After programming the power supply must be disconnected for min. 10 seconds. Der LED Treiber kann während des Betriebs programmiert werden. Nach dem Programmieren muss die Stromversorgung für min. 10 Sekunden unterbrochen werden.

Function - Touch Dim

Funktion - Push Dim

Short push (< 0.6 s) Kurz drücken (< 0.6 s)	Push to turn ON-OFF Drücken um AN-AUS zu schalten
Long push (> 0.6 s) Lange drücken (> 0.6 s)	Dimming up or down Hoch oder runter dimmen

Synchronization of a large number of driver of Touch Dim
Synchronisation von einer großen anzahl von Treibern von Touch Dim

1. Step: 1. Schritt:	Long push Lange drücken	All the lamps are switched on Alle Lampen sind eingeschaltet
2. Step: 2. Schritt:	Short push Kurz drücken	All the lamps are switched off Alle Lampen sind ausgeschaltet
3. Step: 3. Schritt:	Long push Lange drücken	All the lamps are switched on the minimum dimming setting of the drivers and continuously Fade up to the desired dimming level, then release push button. Alle Lampen schalten sich auf minimaler Dimmeinstellung ein und steigen kontinuierlich auf die gewünschte Dimmstufe bis der Schalter losgelassen wird.

Max. lead lenght Max. Leitungslänge	20 m 20 m
Max. parallel units Max. Parallelschaltungen	15 pcs 15 Stück

Software - NFCApplication

Software - NFCApplication

Read or write output current, color temperature and limit or lock functions for HEPxNFC with NFC Reader/Writer.
Lesen oder schreiben des Ausgangsstrom und limitieren oder sperren von Funktionen für HEPxNFC mit NFC Reader/Writer.

<https://www.hepgmbh.de/de/services/nfcapplication>

App - HEPxNFC

App - HEPxNFC

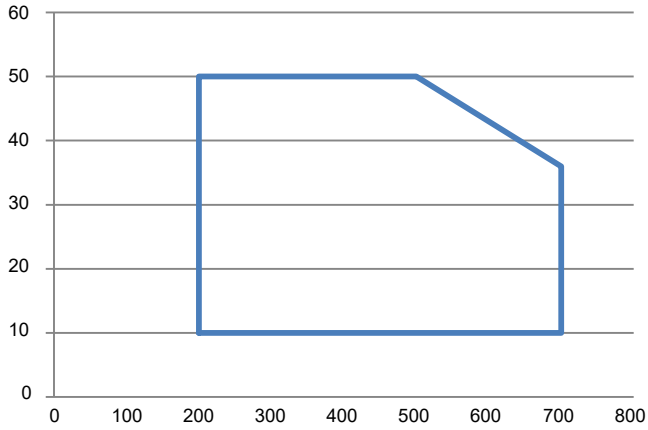
Check output current of a LED driver via Android smartphone, as well as, setup a new output current immediately with no extra equipment at any job site.

Überprüfung oder einstellen des Ausgangsstromes eines LED Treibers über ein Android Smartphone ohne zusätzliche Ausrüstung an jedem Ort.

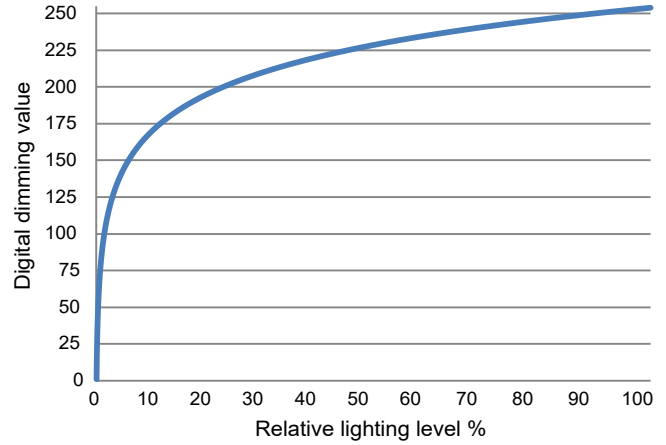
<https://www.hepgmbh.de/de/services/hepxnfc/>

Track Light System - Constant Current - DALI DT8 Tunable White
Stromschienensystem - Konstantstrom - DALI DT8 Tunable White

Output Power Range
Ausgangsleistungsbereich



Dimming characteristics
Dimmkurve

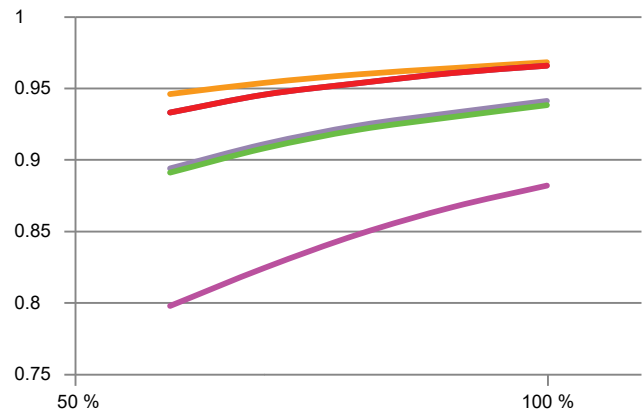


Operating Parameter
Betriebseigenschaften

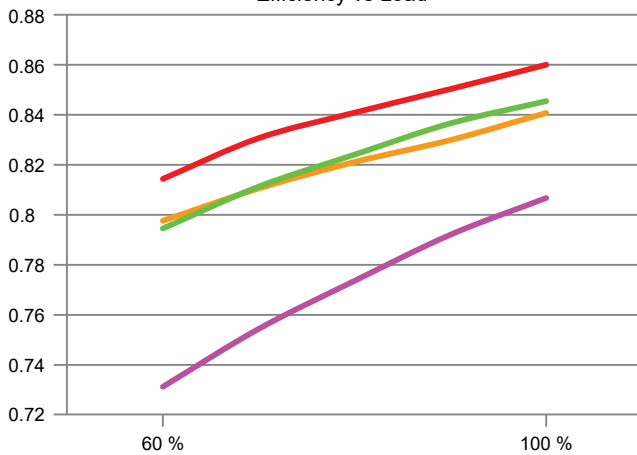
- 700 mA
- 500 mA
- 350 mA
- 200 mA

100% Load correspond to the values in the table on page 2.
100% Last entspricht den Werten aus der Tabelle auf Seite 2.

Power factor vs Load



Efficiency vs Load



THD vs Load

