



**Track Light System - Constant Current - non dimmable**  
**Stromschienensystem - Konstantstrom - nicht dimmbar**
**Main technical data**
**Allgemeine technische Daten**

|   |             |  |                     |
|---|-------------|--|---------------------|
| Rated supply voltage<br>Netzspannungsbereich            | 220–240 V   | Operating ambient temp.<br>Betriebsumgebungtemp.               | –20 – +45 °C        |
| AC voltage range<br>Wechselspannungsbereich             | 198–264 V   | Max. case temp. (tc)<br>Max. Gehäusetemp. (tc)                 | 85 °C               |
| Mains frequency<br>Netzfrequenz                         | 50–60 Hz    | Operating humidity<br>Betriebsluftfeuchtigkeit                 | 10–90 %             |
| Input current<br>Eingangsstrom                          | 170 mA      | Storage temperature range<br>Lagertemperatur                   | –35 – +65 °C        |
| THD <sup>1</sup><br>THD                                 | < 15 %      | Max. number of switching cycles<br>Max. Anzahl an Schaltzyklen | > 100.000           |
| Power factor <sup>1</sup><br>Leistungsfaktor            | 0.90 C      | Type of protection<br>Schutzart                                | IP20                |
| Efficiency <sup>1</sup><br>Effizienz                    | 83 %        | Environmental rating<br>Umgebungsbedingung                     | Indoor<br>Innenraum |
| Start delay<br>Startverzögerung                         | < 0.5 s     | Surge transient protection<br>Stoßspannungsfestigkeit          | 1.5 kV (L–N)        |
| Protection class<br>Schutzklasse                        | II          | Dimension (L x W x H) <sup>1</sup><br>Abmessung (L x B x H)    | 207 x 41.4 x 31 mm  |
| Inrush current<br>Einschaltstrom                        | 25 A, 50 µs |  |                     |
| Output current tolerance<br>Ausgangsstrom Toleranz      | ± 5 %       |  |                     |
| Out. current LF ripple<br>Ausg.-Strom NF Restwelligkeit | ± 5 %       |  |                     |

**Product technical data**
**Produkt technische Daten**

| Type<br>Typ                         | LWC28W750CALR |           |           |           |
|-------------------------------------|---------------|-----------|-----------|-----------|
| Output power<br>Ausgangsleistung    | 9.6-24 W      | 10.4-26 W | 11.2-28 W | 12-28.5 W |
| Output current<br>Ausgangsstrom     | 600 mA        | 650 mA    | 700 mA    | 750 mA    |
| Output voltage<br>Ausgangsspannung  | 16-40 Vdc     | 16-40 Vdc | 16-40 Vdc | 16-38 Vdc |
| No load voltage<br>Leerlaufspannung | 55 Vdc        | 55 Vdc    | 55 Vdc    | 55 Vdc    |

All data for / Alle Angaben für U<sub>mains</sub> = 230Vac

<sup>1</sup> See diagrams below / Siehe Diagramme unten

**Track Light System - Constant Current - non dimmable**  
**Stromschienensystem - Konstantstrom - nicht dimmbar**
**Standards / Conformity**
**Normen /**

| Safety<br>Sicherheit                    | Performance<br>Arbeitsweise | EMC<br>EMV   | ECO-Design<br>ECO-Design | RoHS<br>RoHS |
|---|-----------------------------|--|--------------------------|--------------|
| EN 61347-1<br>EN 61347-2-13<br>EN 62493 | EN 62384                    | EN 55015<br>EN 61000-3-2<br>EN 61000-3-3<br>EN 61547 | EN 62442-3               | EN 50581     |

**Lifetime**
**Lebensdauer**

| Type<br>Typ   | ta                      | 35 °C     | 45 °C    |
|---------------|-------------------------|-----------|----------|
| LWC28W750CALR | tc                      | 75 °C     | 85 °C    |
|               | Lifetime<br>Lebensdauer | 100.000 h | 50.000 h |

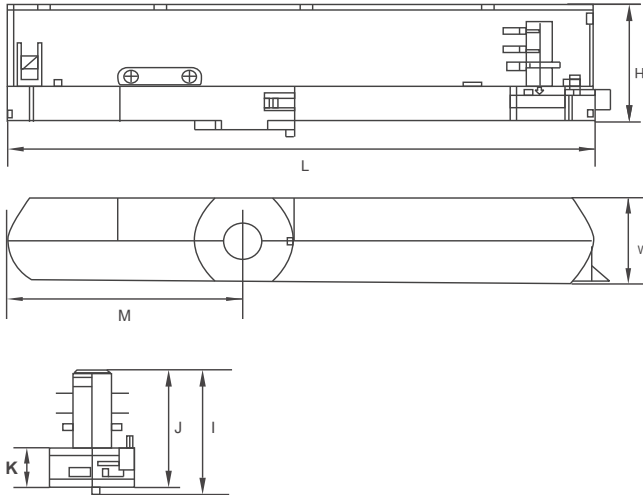
According to the nominal operating conditions listed in the datasheet and a failure rate of less than 10 %.  
 Entsprechend den im Datenblatt aufgeführten Nennbedingungen und einer Ausfallrate von kleiner 10 %.

**Miniature circuit breaker**
**Leistungsschutzschalter**

| Type<br>Typ   | B10 | B13 | B16 | B20 | C10 | C13 | C16 | C20 | Inrush current<br>Einschaltstrom |
|---------------|-----|-----|-----|-----|-----|-----|-----|-----|----------------------------------|
| LWC28W750CALR | 24  | 31  | 38  | 48  | 40  | 53  | 65  | 81  | 25 A / 50 µs                     |

**Ordering information**
**Bestellinformationen**

| Type<br>Typ     | Color<br>Farbe   | Packing unit carton<br>Verpackungseinheit<br>Karton | Gross weigh carton<br>Bruttogewicht Karton | Net weight carton<br>Netto-Gewicht Karton | Dimension carton<br>L x W x H<br>Abmessungen Karton<br>B x T x H |
|-----------------|------------------|---|--|---|--|
| LWC28W750CALR-W | White<br>Weiß    | 60 pcs / Stk.                                       | 8.9 kg                                     | 7.8 kg                                    | 460 x 340 x 265 mm   |
| LWC28W750CALR-B | Black<br>Schwarz |   |  |   |  |
| LWC28W750CALR-G | Gray<br>Grau     |   |  |   |  |

**Track Light System - Constant Current - non dimmable**  
**Stromschienensystem - Konstantstrom - nicht dimmbar**
**Physical Parameter**  
**Abmessungen**


|             |            |                |
|-------------|------------|----------------|
| L: 207.0 mm | I: 47.0 mm | Tolerance:     |
| H: 41.4 mm  | J: 44.0 mm | Toleranz:      |
| W: 31.0 mm  | K: 13.6 mm | 0~100 ± 0.5 mm |
| M: 88.8 mm  |            | 100~ ± 1 mm    |

Terminal block: Screwless terminal  
 Klemmblock: Schraublose Klemme

Cable cross section: 0.75–1.5 mm<sup>2</sup>  
 Leitungsquerschnitt: 0,75–1,5 mm<sup>2</sup>

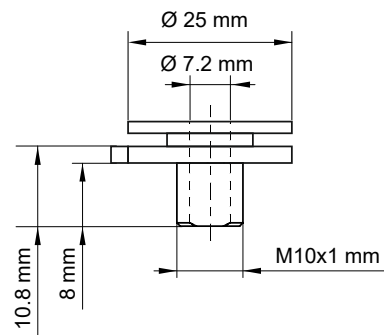
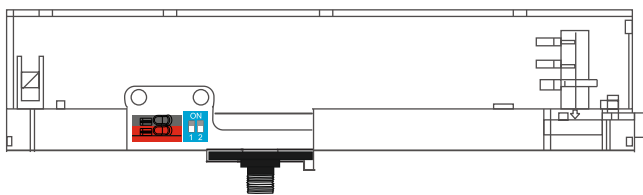
Stripping: 9 mm  
 Abisolierung: 9 mm

Housing material: Polycarbonate, potted  
 Gehäusematerial: Kunststoff, vergossen

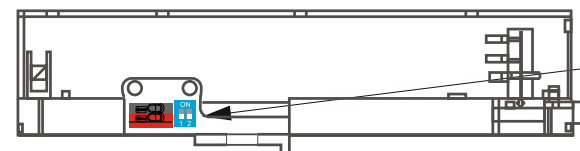
Soldering: Lead-free, comply with RoHS  
 Lötung: Bleifrei, RoHS konform

Label: Surface print  
 Etikett: Oberfläche bedruckt

Weight: 130 g  
 Gewicht: 130 g

**Threaded sleeve M10x1**  
**Gewindehülse M10x1**


The maximum allowed weight of the complete luminaire is 5 kg (50 N).  
 Das maximale erlaubte Gewicht der gesamten Leuchte beträgt 5 kg (50 N).

**DIP switch setting**  
**DIP Schalter Einstellung**


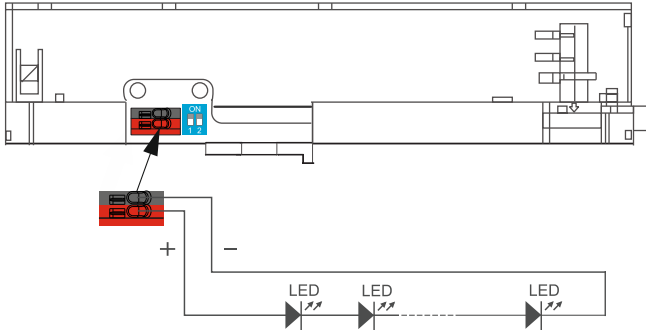
| Output current<br>Ausgangsstrom | DIP switch / DIP-Schalter |    |
|---------------------------------|---------------------------|----|
|                                 | 1                         | 2  |
| 600 mA                          | -                         | -  |
| 650 mA                          | ON                        | -  |
| 700 mA                          | -                         | ON |
| 750 mA                          | ON                        | ON |

## Track Light System - Constant Current - non dimmable

### Stromschienensystem - Konstantstrom - nicht dimmbar

#### Wiring diagram

##### Anschaltbild



Hot plug-in or secondary switching is not permitted!  
 Das Anschließen im Betrieb oder sekundäres Schalten ist nicht erlaubt!

The maximum secondary wire length is 2 m.  
 Die maximale sekundäre Leitungslänge beträgt 2 m.

#### Compatible track system

##### Kompatible Stromschienensysteme

| Manufacturer<br>Hersteller | Type<br>Typ                  | Model<br>Modell         | System<br>System    |
|----------------------------|------------------------------|-------------------------|---------------------|
| NORDIC ALUMINIUM           | Global Track Pro             | XTS 4x00<br>x=1,2,3,4   | 3-phase<br>3-Phasen |
| EUTRAC                     | Surface Track                | 25-x0<br>x=1, 2, 3, 4   | 3-phase<br>3-Phasen |
| ZUMTOBEL                   | 3 Circuits DALI track system | S2 801<br>S2 803        | 3-phase<br>3-Phasen |
| IVELA                      | 3-phase LKM                  | 7501-x0<br>x=1, 2, 3, 4 | 3-phase<br>3-Phasen |
| POWERGEAR                  | 3 Circuit Track System       | PRO-04x0<br>x=1, 2, 3   | 3-phase<br>3-Phasen |

**Track Light System - Constant Current - non dimmable**  
**Stromschienensystem - Konstantstrom - nicht dimmbar**

**Operating Parameter**  
**Betriebseigenschaften**

- 600 mA
- 650 mA
- 700 mA
- 750 mA

100% Load correspond to the values in the table on page 2.  
100% Last entspricht den Werten aus der Tabelle auf Seite 2.

