

**Constant voltage - non dimmable**  
**Konstantsspannung - nicht dimmbar**



DC Output with constant voltage of 12, 24 & 48 V  
 Suitable for Class II luminaires  
 Average lifetime 50.000 h  
 5 Years guarantee

**Protection**

- Short- & open circuit proof
- Auto. overheat regulation or cut off
- Overload protection
- SELV

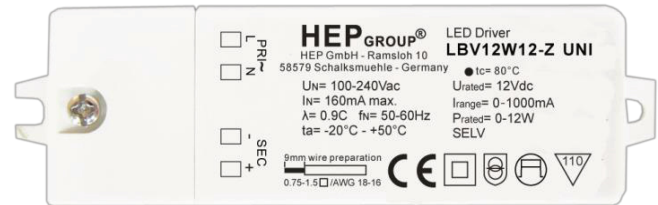


Image may differ  
 Abbildung kann abweichen

Gleichstromausgang mit konstanter Ausgangsspannung  
 von 12, 24 & 48 V  
 Geeignet für Leuchten der Schutzklassen II  
 Durchschnittliche Lebensdauer 50.000 h  
 5 Jahre Garantie

**Sicherheit**

- Kurzschluss- & leerlauffest
- Autom. Rückregelung o. Abschaltung bei Übertemperatur
- Überlastschutz
- SELV

## Constant voltage - non dimmable

### Konstantsspannung - nicht dimmbar

#### Main technical data

#### Allgemeine technische Daten

Rated supply voltage Netzspannungsbereich	100–240 V	Operating ambient temp. Betriebsumgebungtemp.	-20 – +50 °C
AC voltage range Wechselspannungsbereich	90–264 V	Max. case temp. (tc) Max. Gehäusetemperatur (tc)	80 °C
Mains frequency Netzfrequenz	50–60 Hz	Operating humidity Betriebsluftfeuchtigkeit	10–95 %
Input current Eingangsstrom	75 mA	Storage temperature range Lagertemperatur	-25 – +85 °C
THD <sup>1</sup> THD	< 15 %	Max. number of switching cycles Max. Anzahl an Schaltzyklen	> 100.000
Power factor <sup>1</sup> Leistungsfaktor	0.9 C	Type of protection Schutzart	IP20
Start delay Startverzögerung	< 0.5 s	Environmental rating Umgebungsbedingung	Indoor Innenraum
Protection class Schutzklasse	II	Surge transient protection Stoßspannungsfestigkeit	1.0 kV (L–N)
Inrush current Einschaltstrom	9 A, 30 µs	Dimension (L x W x H) <sup>1</sup> Abmessung (L x B x H)	106.2 x 32.9 x 21.5 mm
Output voltage tolerance Ausgangsspannung Toleranz	± 5 %		
Out. voltage LF ripple Aus.-spannung NF Restwelligkeit	± 5 %		

#### Product technical data

#### Produkt technische Daten

Type Typ	LBV12W12-Z UNI	LBV12W24-Z UNI	LBV12W48-Z UNI
Efficiency <sup>1</sup> Effizienz	84 %	86 %	85 %
Output power Ausgangsleistung	0–12 W	0–12 W	0–12 W
Output current Ausgangsstrom	Max. 1000 mA	Max. 500 mA	Max. 250 mA
Output voltage Ausgangsspannung	12 Vdc	24 Vdc	48 Vdc
No load voltage Leerlaufspannung	14 Vdc	26 Vdc	51 Vdc

All data for / Alle Angaben für  $U_{\text{mains}} = 230\text{Vac}$

<sup>1</sup> See diagrams below / Siehe Diagramme unten

**Constant voltage - non dimmable**  
**Konstantsspannung - nicht dimmbar**

**Standards / Conformity**  
**Normen / Komformität**

Safety Sicherheit	Performance Arbeitsweise	EMC EMV	ECO-Design ECO-Design	RoHS RoHS
EN 61347-1 EN 61347-2-13 EN 62493	EN 62384	EN 55015 EN 61000-3-2 EN 61000-3-3 EN 61547	EN 62442-3	EN 50581

**Lifetime**  
**Lebensdauer**

Type Typ	ta	40 °C	50 °C
LBV12Wxx-Z UNI	tc	70 °C	80 °C
	Lifetime Lebensdauer	100.000 h	50.000 h

According to the nominal operating conditions listed in the datasheet and a failure rate of less 10 %.  
Entsprechend der im Datenblatt aufgeführten Nennbedingungen und einer Ausfallrate von kleiner 10 %.

**Miniature circuit breaker**  
**Leistungsschutzschalter**

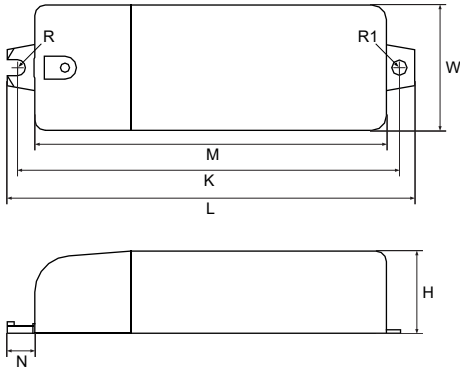
Type Typ	B10	B13	B16	B20	C10	C13	C16	C20	Inrush current Einschaltstrom
LBV12Wxx-Z UNI	48	62	77	96	48	62	77	96	9 A, 30 µs

**Ordering information**  
**Bestellinformationen**

Type Typ	Packing unit carton Verpackungseinheit Karton	Gross weigh carton Bruttogewicht Karton	Net weight carton Netto-Gewicht Karton	Dimension carton L x W x H Abmessungen Karton B x T x H
LBV12Wxx-Z UNI	50 pcs / Stk.	3.8 kg	3 kg	240 x 190 x 185 mm

Constant voltage - non dimmable  
Konstantsspannung - nicht dimmbar

Physical Parameter  
Abmessungen



L: 106.2 mm	H: 21.5 mm	Tolerance:
M: 92.0 mm	W: 32.9 mm	Toleranz:
N: 7.4 mm	R: 2.0 mm	0~100 ± 0.5 mm
K: 100.0 mm	R1: 2.1 mm	100~ ± 1 mm

Terminal block: Screwless terminal  
Klemmblock: Schraublose Klemme

Cable cross section: 0.75–1.5 mm<sup>2</sup>  
Leitungsquerschnitt: 0,75–1,5 mm<sup>2</sup>

Stripping: 9 mm  
Abisolierung: 9 mm

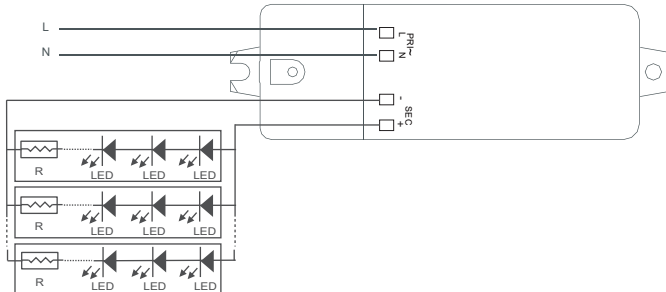
Housing material: Polycarbonate, potted  
Gehäusematerial: Kunststoff, vergossen

Soldering: Lead-free, comply with RoHS  
Lötung: Bleifrei, RoHS konform

Label: Surface print  
Etikett: Oberfläche bedruckt

Weight: 60 g  
Gewicht: 60 g

Wiring diagram  
Anschaltbild



Hot plug-in or secondary switching is not permitted!  
Das Anschließen im Betrieb oder sekundäres Schalten ist nicht erlaubt!

The maximum secondary wire length is 2 m.  
Die maximale sekundäre Leitungslänge beträgt 2 m.

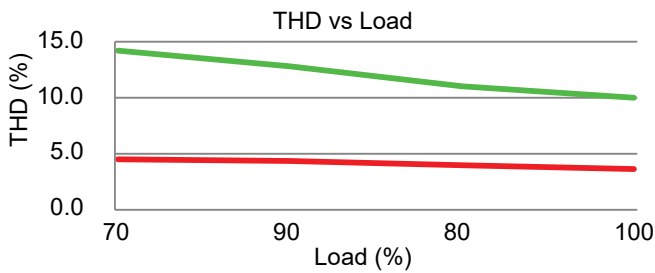
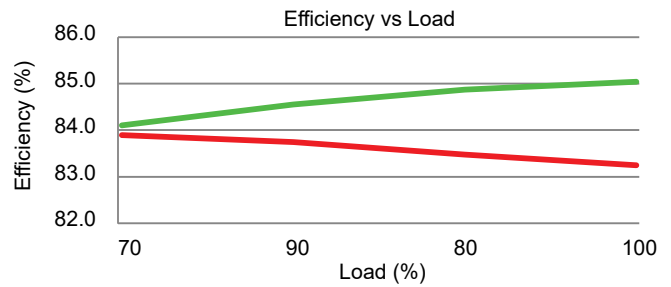
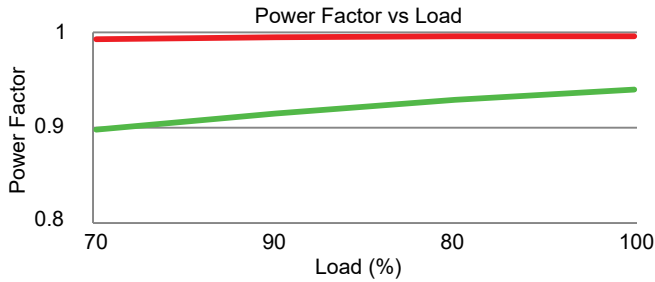
## Constant voltage - non dimmable Konstantsspannung - nicht dimmbar

### Operating Parameter Betriebsseigenschaften

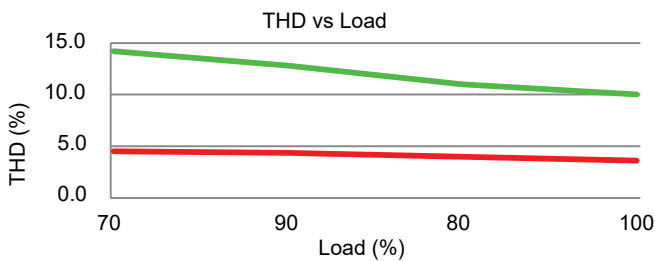
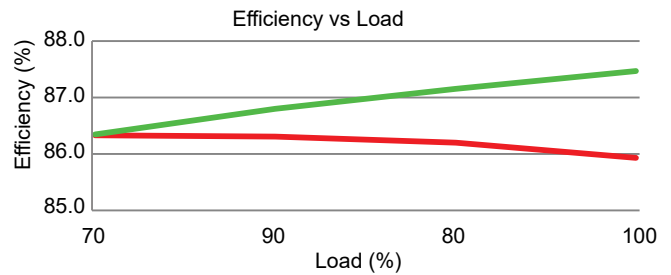
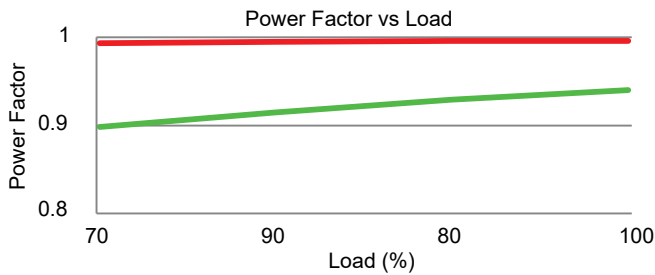
— 100 Vac  
— 230 Vac

100% Load correspond to the values in the table on page 2.  
100% Last entspricht den Werten aus der Tabelle auf Seite 2.

#### LBV12W12-Z UNI



#### LBV12W24-Z UNI



**Constant voltage - non dimmable**  
**Konstantsspannung - nicht dimmbar**

LBV12W48-Z UNI

