

Track Light System - Constant Current - DALI-2 DT8 Tunable White - NFC Stromschienensystem - Konstantstrom - DALI-2 DT8 Tunable White - NFC

DC Output with adjustable constant current from 200 to 700 mA via NFC in 1mA steps
DALI-2 DT8 dimmable (Tunable White)
Colour temperature setup range from 1500 to 10000 K
Ripple current $\pm 5\%$
Threaded sleeve M10x1 for mounting the luminaire head
Several compatible 3-phase track system
Suitable for Class II luminaires
Average lifetime 50.000 h
5 Years guarantee

- White (RAL 9010)
- Black (RAL 9011)

Protection

- Short- & open circuit proof
- Auto. overheat regulation or cut off
- Overload protection
- SELV

Gleichstromausgang mit einstellbarem konstantem Ausgangsstrom von 200 bis 700 mA mittels NFC in 1mA Schritten
DALI-2 DT8 dimmbar (Tunable White)
Farbtemperatureinstellbereich von 1500 bis 10000 K
Stromrippel $\pm 5\%$
Gewindehülse M10x1 zur Montage des Leuchtenkopf
Verschiedene kompatible 3-Phasen Stromschienen
Geeignet für Leuchten der Schutzklasse II
Durchschnittliche Lebensdauer 50.000 h
5 Jahre Garantie

- Weiß (RAL 9010)
- Schwarz (RAL 9011)

Sicherheit

- Kurzschluss- & leerlauffest
- Autom. Rückregelung o. Abschaltung bei Übertemperatur
- Überlastschutz
- SELV



Image may differ
Abbildung kann abweichen

Track Light System - Constant Current - DALI-2 DT8 Tunable White - NFC
Stromschienensystem - Konstantstrom - DALI-2 DT8 Tunable White - NFC
Main technical data
Allgemeine technische Daten

Rated supply voltage Netzspannungsbereich	220–240 V	Dimming type Dimmart	DALI-2 (DT8)
AC voltage range Wechselspannungsbereich	198–264 V	Dimming technique Dimmtechnik	Amplitude (AM)
Mains frequency Netzfrequenz	50–60 Hz	Dimming range DALI ¹ Dimmbereich DALI	1–100 %
Input current Eingangsstrom	max. 140 mA	Color temperature setup range ¹ Farbtemperatureinstellbereich	1500–10000 K
THD ¹ THD	< 10 %	Operating ambient temp. Betriebsumgebungtemp.	-20 – +35 °C
Power factor ^{1,3} Leistungsfaktor	0.4C–0.97	Max. case temp. (tc) Max. Gehäusetemperatur (tc)	70 °C
Efficiency ¹ Effizienz	82 %	Max. case temp. in fault condition Max. Gehäusetemp. im Fehlerfall	110 °C
Start delay Startverzögerung	< 0.5 s	Operating humidity Betriebsluftfeuchtigkeit	10–95 %
Stand-By Power Stand By Leistung	< 0.5 W	Storage temperature range Lagertemperatur	-40 – +85 °C
Networked standby Power Vernetzte Standby Leistung	< 0.5 W	Max. number of switching cycles Max. Anzahl an Schaltzyklen	> 100.000
Protection class Schutzklasse	II	Type of protection Schutzart	IP20
Inrush current Einschaltstrom	8 A / 80 µs	Environmental rating Umgebungsbedingung	Indoor Innenraum
Output current range Ausgangsstrombereich	200–700 mA	Surge transient protection Stoßspannungsfestigkeit	1.0 kV (L–N)
Output power range ¹ Ausgangsleistungsbereich	2–25 W	Dimension (L x W x H) ¹ Abmessung (L x B x H)	255 x 31 x 45.9 mm
Output current tolerance Ausgangsstrom Toleranz	± 5 %		
Out. current LF ripple ² Ausg.-strom NF Restwelligkeit	± 5 %		
No load voltage Leerlaufspannung	60 Vdc		
Output P _{st} ^{LM} Ausgang P _{st} ^{LM}	≤ 1		
Output SVM Ausgang SVM	≤ 0.4		

All data for / Alle Angaben für U_{mains} = 230Vac, 50 Hz, full load / Volllast, without Dimmer / ohne Dimmer

¹ See diagrams below / Siehe Diagramme unten

² < 120 Hz

³ Power factor/Leistungsfaktor: $U_{mainsmax}/P_{ratedmin} - U_{mainsmin}/P_{ratedmax}$

Track Light System - Constant Current - DALI-2 DT8 Tunable White - NFC
Stromschienensystem - Konstantstrom - DALI-2 DT8 Tunable White - NFC

Product technical data
Produkt technische Daten

Type Typ	Output current Ausgangsstrom	Output power Ausgangsleistung	Output voltage Ausgangsspannung	Power consumption Leistungsaufnahme	Current consumption Stromaufnahme
LWDC25W700NLR-T2CH	200 mA	2–10 W	10–50 Vdc	12.2 W	55.8 mA
	250 mA	2.5–12.5 W	10–50 Vdc	15.2 W	69.8 mA
	300 mA	3–15 W	10–50 Vdc	18.3 W	83.7 mA
	350 mA	3.5–17.5 W	10–50 Vdc	21.3 W	97.7 mA
	400 mA	4–20 W	10–50 Vdc	24.4 W	111.6 mA
	450 mA	4.5–22.5 W	10–50 Vdc	27.4 W	125.6 mA
	500 mA	5–25 W	10–50 Vdc	30.5 W	139.5 mA
	550 mA	5.5–25 W	10–45 Vdc	30.5 W	139.5 mA
	600 mA	6–25 W	10–42 Vdc	30.5 W	139.5 mA
	650 mA	6.5–25 W	10–39 Vdc	30.5 W	139.5 mA
	700 mA	7–25 W	10–36 Vdc	30.5 W	139.5 mA

All data for / Alle Angaben für $U_{\text{mains}} = 230\text{Vac}$, 50 Hz, full load / Vollast, without Dimmer / ohne Dimmer

¹ See diagrams below / Siehe Diagramme unten

Track Light System - Constant Current - DALI-2 DT8 Tunable White - NFC
Stromschienensystem - Konstantstrom - DALI-2 DT8 Tunable White - NFC
Standards / Conformity
Normen / Konformität

Safety Sicherheit	Performance Arbeitsweise	DALI DALI	EMC EMV	ECO-Design ECO-Design	RoHS RoHS
EN 61347-1 EN 61347-2-13 EN 62493 IEC 60570	EN IEC 62384	EN 62386-101 EN 62386-102 EN 62386-207 EN 62386-209	EN IEC 55015 EN IEC 61000-3-2 EN 61000-3-3 EN 61547	EN IEC 62442-3	EN IEC 63000

Lifetime
Lebensdauer

Type Typ	ta	25 °C	35 °C
LWDC25W700NLR-T2CH	tc	60 °C	70 °C
	Lifetime Lebensdauer	100.000 h	50.000 h

According to the nominal operating conditions listed in the datasheet and a failure rate of less 10 %.
 Entsprechend der im Datenblatt aufgeführten Nennbedingungen und einer Ausfallrate von kleiner 10 %.

Miniature circuit breaker
Leitungsschutzschalter

Type Typ	B10	B13	B16	B20	C10	C13	C16	C20	Inrush current Einschaltstrom
LWDC25W700NLR-T2CH	26	34	42	53	45	58	71	89	8 A / 80 µs

Insulation
Isolierung

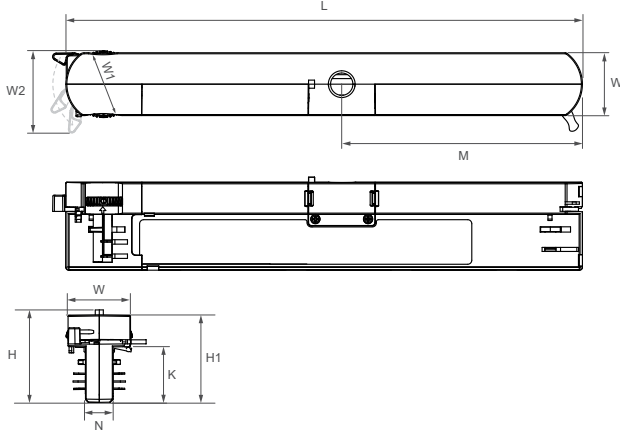
	Mains Netz	DALI DALI	LED Output LED Ausgang
Mains Netz	-	Basic Einfach	Double / reinforced Doppelt / verstärkt
DALI DALI	Basic Einfach	-	Supplementary Zusätzlich
LED Output LED Ausgang	Double / reinforced Doppelt / verstärkt	Supplementary Zusätzlich	-

Ordering information
Bestellinformationen

Type Typ	Color Farbe	Packing unit carton Verpackungseinheit Karton	Gross weigh carton Bruttogewicht Karton	Net weight carton Nettogewicht Karton	Dimension carton L x W x H Abmessungen Karton B x T x H
LWDC25W700NLR-T2CH-W	White Weiß	35 pcs / Stk.	7.0 kg	6.0 kg	385 x 310 x 260 mm
LWDC25W700NLR-T2CH-B	Black Schwarz				

Track Light System - Constant Current - DALI-2 DT8 Tunable White - NFC Stromschienensystem - Konstantstrom - DALI-2 DT8 Tunable White - NFC

Physical Parameter Abmessungen



L: 255.0 mm	W1: 33.0 mm	Tolerance:
W: 31.0 mm	W2: 41.5 mm	Toleranz:
H: 45.9 mm	H1: 43.4 mm	0~100 ± 0.5 mm
N: 13.7 mm	M: 136.2 mm	100~ ± 1 mm
K: 27.5 mm		

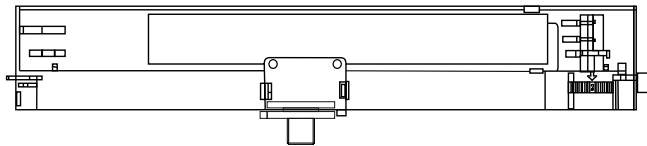
Housing material: Polycarbonate
Gehäusematerial: Kunststoff

Soldering: Lead-free, comply with RoHS
Lötung: Bleifrei, RoHS konform

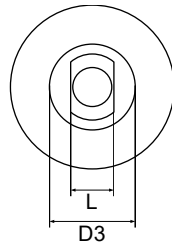
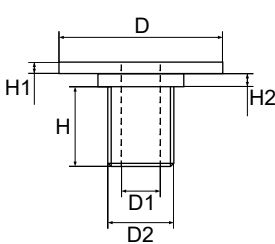
Label: Surface print
Etikett: Oberfläche bedruckt

Weight: 160 g
Gewicht: 160 g

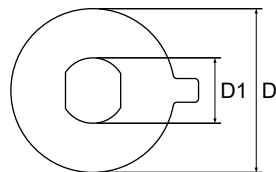
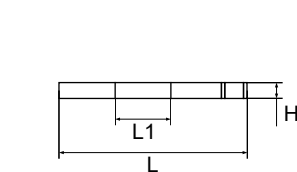
Threaded sleeve M10x1 & Anti-twist protection Gewindehülse M10x1 & Verdreherschutz



The maximum allowed weight of the complete luminaire is 5 kg (50 N).
Das maximale erlaubte Gewicht der gesamten Leuchte beträgt 5 kg (50 N).



D: Ø 25.0 mm	L: 8.3 mm
D1: Ø 6.5 mm	H: 10.8 mm
D2: M10x1 mm	H1: 1.9 mm
D3: Ø 13.0 mm	H2: 2.3 mm



D: Ø 25.5 mm	L: 29.2 mm
D1: Ø 10.0 mm	L1: 8.5 mm
H: 2.7 mm	

Threaded sleeve M10x1 & Anti-twist protection Gewindehülse M10x1 & Verdreherschutz

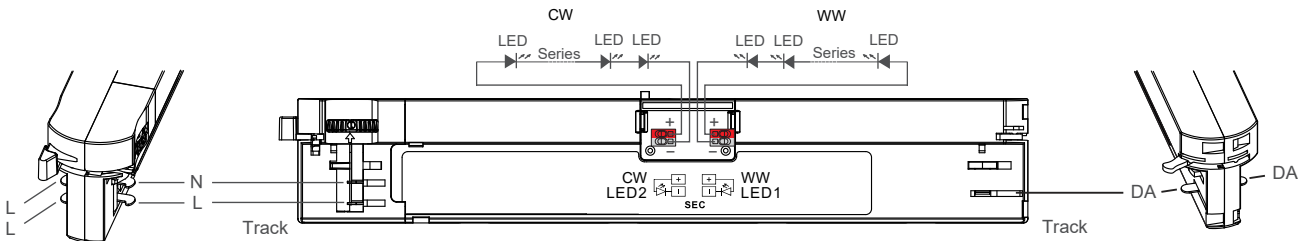
Article no. Artikelnr.	Type Typ	Contents Inhalt	Quantity Stückzahl	Weight Gewicht
11007000002	UGE10-B	Anti-twist protection Black Verdreherschutz Schwarz	1 pcs. / Stk.	1 g
11007000003	UGE10-W	Anti-twist protection White Verdreherschutz Weiß	1 pcs. / Stk.	1 g
11007000015	UGDM10*15	Threaded sleeve M10x1 Gewindehülse M10x1	1 pcs. / Stk.	3 g

Track Light System - Constant Current - DALI-2 DT8 Tunable White - NFC Stromschienensystem - Konstantstrom - DALI-2 DT8 Tunable White - NFC

Compatible track system Kompatible Stromschienensysteme

Manufacturer Hersteller	Type Typ	Model Modell	System
NORDIC ALUMINIUM	Global Track pulse DALI	XTSC 6x00 XTSCF 6x00 x=1,2,3,4	3-phase + DALI 3-Phasen + DALI
STUCCHI	Three-Phase Track + Control System	9000-.../...-ST 9000-.../...-R	3-phase + DALI 3-Phasen + DALI
POWERGEAR	3 Circuits DALI track system	PRO-06x0, 06400 PRO-R6x0, R6400 x=1, 2, 3	3-phase + DALI 3-Phasen + DALI

Wiring diagram Anschaltbild



For LED Connection all 4 wires need to be connected. 3 Wire connection isn't possible.

Für den LED Anschluss müssen alle 4 Leiter angeschlossen werden. Ein 3 Leiter Anschluss ist nicht möglich.

Hot plug-in or secondary switching is not permitted!

Das Anschließen im Betrieb oder sekundäres Schalten ist nicht erlaubt!

The maximum secondary wire length is 2 m.

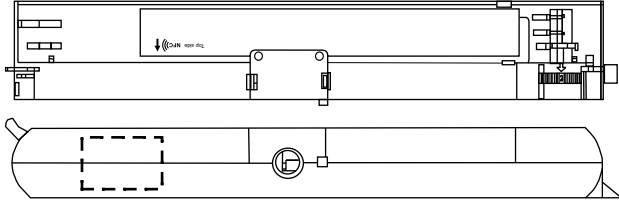
Die maximale sekundäre Leitungslänge beträgt 2 m.

Connection Verbindung

	Type Typ	Cable cross section Leitungsquerschnitt	Stripping Abisolierung
PRI	Track system Schienensystem	-	-
SEC	Screwless terminal Schraublose Klemme	0.34-0.5 mm ²	9 mm
DALI	Track system Schienensystem	-	-

Track Light System - Constant Current - DALI-2 DT8 Tunable White - NFC Stromschienensystem - Konstantstrom - DALI-2 DT8 Tunable White - NFC

Area of NFC Antenna Bereich der NFC Antenne



Function - Near Field Communication (NFC) Funktion - Nahfeldkommunikation (NFC)

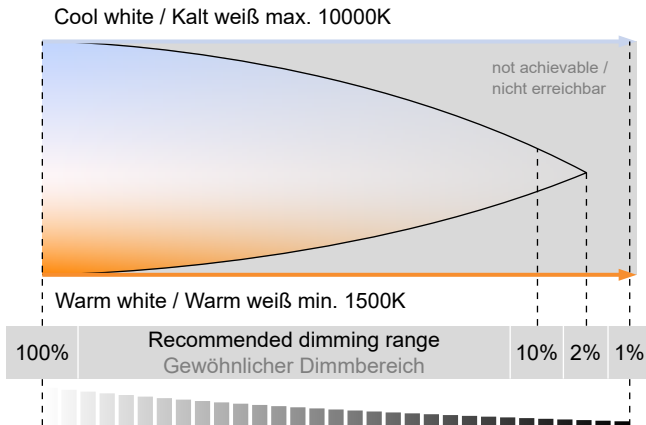
The wireless communication can be used to write and read configuration of a driver with the software NFCApplication on the operating system Windows 10 or via Android / iOS smartphone app HEPxNFC.
Die drahtlose Kommunikation dient zum schreiben und auslesen von Konfigurationen eines LED Treibers über die NFCApplication auf dem Betriebssystem Windows 10 oder der Android / iOS Smartphone App HEPxNFC.

For more information visit our website.
Für mehr Informationen besuchen Sie unsere Website.

<https://www.hepgmbh.de/en/services/hepxnfc/>
<https://www.hepgmbh.de/de/services/hepxnfc/>

The LED Driver can be programmed while operating. After programming the power supply must be disconnected for min. 10 seconds.
Der LED Treiber kann während des Betriebs programmiert werden. Nach dem Programmieren muss die Stromversorgung für min. 10 Sekunden unterbrochen werden.

Function - Tunable White Funktion - Tunable White



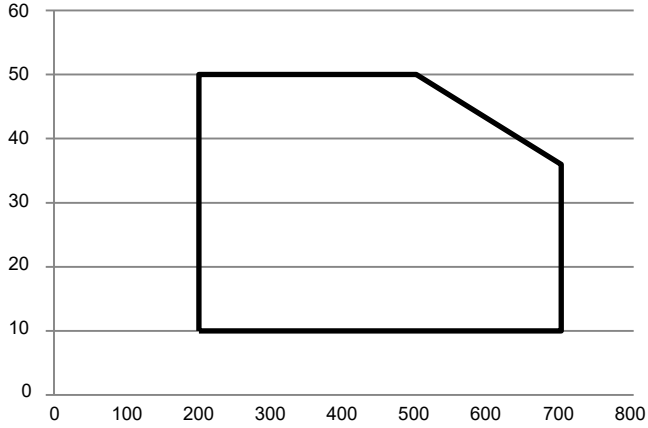
The driver has 2 output channels used to control the dimming level and the color temperature (cool white and warm white).
Der Treiber verfügt über 2 Ausgangskanäle zur Steuerung des Dimmlevels und der Farbtemperatur (kalt weiß und warm weiß).

It respond to DALI-2 DT8 commands.
Dabei reagiert der Treiber auf DALI-2 DT8 Befehle.

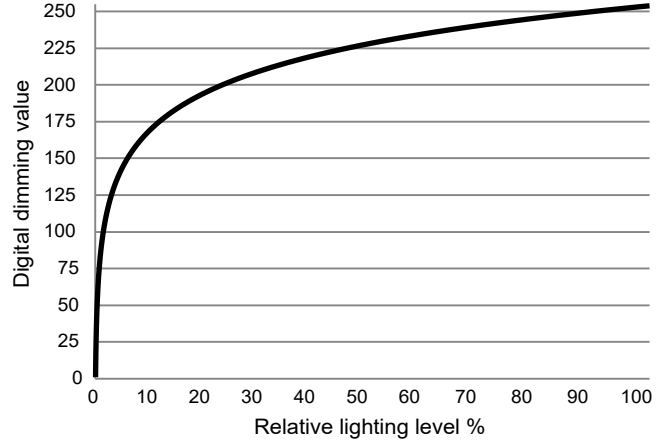
Factory default color temperature range is set to 2000-10000 K.
Der Standardfarbtemperaturbereich ist ab Werk auf 2000-10000 K eingestellt.

Track Light System - Constant Current - DALI-2 DT8 Tunable White - NFC
Stromschienensystem - Konstantstrom - DALI-2 DT8 Tunable White - NFC

Output Power Range
Ausgangsleistungsbereich



Dimming curve
Dimmkurve



Operating Parameter
Betriebseigenschaften

- 700 mA
- 500 mA
- 350 mA
- 200 mA

100% Load correspond to the values in the table on page 2.
100% Last entspricht den Werten aus der Tabelle auf Seite 2.

