

Track Light System - Constant Current - DALI-2 DT6 - Current adjust. NFC Stromschienensystem - Konstantstrom - DALI-2 DT6 - Stromeinstellung NFC

DC Output with adjustable constant current from 120 to 600 mA via NFC in 1 mA steps
DALI-2 DT6 or TouchDIM dimmable
Ripple current $\pm 5\%$
Threaded sleeve M10x1 for mounting the luminaire head
Several compatible 3-phase track system
Suitable for Class II luminaires
Operating ambient temperature -20°C - $+35^{\circ}\text{C}$
Average service life 50.000 h
5 Years guarantee

- White (RAL 9010)
- Black (RAL 9011)
- Gray (RAL 7040)

Protection

- Short- & open circuit proof
- Auto. overheat regulation or cut off
- Overload protection
- SELV

Gleichstromausgang mit einstellbarem konstantem Ausgangsstrom von 120 bis 600 mA mittels NFC in 1 mA Schritten
DALI-2 DT6 oder TouchDIM dimmbar
Stromrippl $\pm 5\%$
Gewindehülse M10x1 zur Montage des Leuchtenkopfes
Verschiedene kompatible 3-Phasen Stromschienen
Geeignet für Leuchten der Schutzklasse II
Umgebungstemperatur -20°C - $+35^{\circ}\text{C}$
Durchschnittliche Lebensdauer 50.000 h
5 Jahre Garantie

- Weiß (RAL 9010)
- Schwarz (RAL 9011)
- Grau (RAL 7040)

Sicherheit

- Kurzschluss- & leerlauffest
- Autom. Rückregelung o. Abschaltung bei Übertemperatur
- Überlastschutz
- SELV



Image may differ
Abbildung kann abweichen

Track Light System - Constant Current - DALI-2 DT6 - Current adjust. NFC
Stromschienensystem - Konstantstrom - DALI-2 DT6 - Stromeinstellung NFC
Main technical data
Allgemeine technische Daten

Rated supply voltage Netzspannungsbereich	220–240 V	Dimming type Dimmart	DALI-2 (DT6) / TouchDIM
AC voltage range Wechselspannungsbereich	198–264 V	Dimming technique Dimmtechnik	Amplitude (AM)
Mains frequency Netzfrequenz	50–60 Hz	Operating ambient temp. Betriebsumgebungtemp.	-20 – +35 °C
Input current Eingangsstrom	max. 140 mA	Max. case temp. (tc) Max. Gehäusetemperatur (tc)	70 °C
THD ¹ THD	< 10 %	Max. case temp. in fault condition Max. Gehäusetemp. im Fehlerfall	110 °C
Power factor ^{1,3} Leistungsfaktor	0.3C–0.97	Operating humidity Betriebsluftfeuchtigkeit	10–95 %
Efficiency ¹ Effizienz	85 %	Storage temperature range Lagertemperatur	-40 – +85 °C
Start delay Startverzögerung	< 0.5 s	Max. number of switching cycles Max. Anzahl an Schaltzyklen	> 100.000
Stand-By Power Stand By Leistung	< 0.5 W	Type of protection Schutzart	IP20
Networked standby Power Vernetzte Standby Leistung	< 0.5 W	Environmental rating Umgebungsbedingung	Indoor Innenraum
Protection class Schutzklasse	II	Surge transient protection Stoßspannungsfestigkeit	1.0 kV (L–N)
Inrush current Einschaltstrom	35 A / 80 µs	Dimension (L x W x H) ¹ Abmessung (L x B x H)	255 x 31 x 45.9 mm
Output current range Ausgangsstrombereich	120–600 mA		
Output power range ¹ Ausgangsleistungsbereich	1.8–25.2 W		
Output current tolerance Ausgangsstrom Toleranz	± 5 %		
Out. current LF ripple ² Ausg.-strom NF Restwelligkeit	± 5 %		
No load voltage Leerlaufspannung	60 Vdc		
Output P _{st} ^{LM} Ausgang P _{st} ^{LM}	≤ 1		
Output SVM Ausgang SVM	≤ 0.4		

All data for / Alle Angaben für U_{mains} = 230Vac, 50 Hz, full load / Volllast, without Dimmer / ohne Dimmer

¹ See diagrams below / Siehe Diagramme unten

² < 120 Hz

³ Power factor/Leistungsfaktor: $U_{\text{mainsmax}}/P_{\text{ratedmin}} - U_{\text{mainsmin}}/P_{\text{ratedmax}}$

Track Light System - Constant Current - DALI-2 DT6 - Current adjust. NFC
Stromschienensystem - Konstantstrom - DALI-2 DT6 - Stromeinstellung NFC
Product technical data
Produkt technische Daten

Type Typ	Output current Ausgangsstrom	Output power Ausgangsleistung	Output voltage Ausgangsspannung	Dimming range Dimmbereich	Power consumption Leistungsaufnahme	Current consumption Stromaufnahme
LWDC25W600NLR	120 mA	1.8–6.4 W	15–54 Vdc	3.5–100 %	7.6 W	36.8 mA
	150 mA	2.3–8.1 W	15–54 Vdc	2.8–100 %	9.5 W	46 mA
	200 mA	2–10.8 W	10–54 Vdc	2–100 %	12.7 W	61.4 mA
	250 mA	2.5–13.5 W	10–54 Vdc	1.6–100 %	15.9 W	76.7 mA
	300 mA	3–16.2 W	10–54 Vdc	1.4–100 %	19.1 W	92.1 mA
	350 mA	3.5–18.9 W	10–54 Vdc	1.2–100 %	22.2 W	107.4 mA
	450 mA	4.5–24.3 W	10–54 Vdc	1–100 %	28.6 W	138.1 mA
	500 mA	5–25 W	10–50 Vdc	1–100 %	29.4 W	142.1 mA
	550 mA	5.5–25 W	10–45.5 Vdc	1–100 %	29.4 W	142.1 mA
	600 mA	6–25.2 W	10–42 Vdc	1–100 %	29.7 W	143.2 mA

All data for / Alle Angaben für $U_{\text{mains}} = 230\text{Vac}$, 50 Hz, full load / Vollast, without Dimmer / ohne Dimmer

¹ See diagrams below / Siehe Diagramme unten

Track Light System - Constant Current - DALI-2 DT6 - Current adjust. NFC
Stromschienensystem - Konstantstrom - DALI-2 DT6 - Stromeinstellung NFC
Standards / Conformity
Normen / Konformität

Safety Sicherheit	Performance Arbeitsweise	DALI DALI	EMC EMV	ECO-Design ECO-Design	RoHS RoHS
EN 61347-1 EN 61347-2-13 EN 62493 IEC 60570	EN IEC 62384	EN 62386-101 EN 62386-102 EN 62386-207	EN IEC 55015 EN IEC 61000-3-2 EN 61000-3-3 EN 61547	EN IEC 62442-3	EN IEC 63000

Lifetime
Lebensdauer

Type Typ	ta	25 °C	35 °C
LWDC25W600NLR	tc	60 °C	70 °C
	Lifetime Lebensdauer	100.000 h	50.000 h

According to the nominal operating conditions listed in the datasheet and a failure rate of less 10 %.
 Entsprechend den im Datenblatt aufgeführten Nennbedingungen und einer Ausfallrate von kleiner als 10 %.

Miniature circuit breaker
Leitungsschutzschalter

Type Typ	B10	B13	B16	B20	C10	C13	C16	C20	Inrush current Einschaltstrom
LWDC25W600NLR	26	34	42	53	45	58	71	89	35 A / 80 µs

Insulation
Isolierung

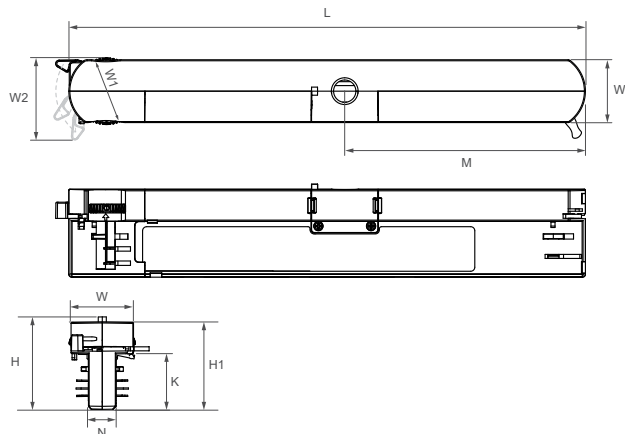
	Mains Netz	DALI DALI	LED Output LED Ausgang
Mains Netz	-	Basic Einfach	Double / reinforced Doppelt / verstärkt
DALI DALI	Basic Einfach	-	Double / reinforced Doppelt / verstärkt
LED Output LED Ausgang	Double / reinforced Doppelt / verstärkt	Double / reinforced Doppelt / verstärkt	-

Ordering information
Bestellinformationen

Type Typ	Color Farbe	Packing unit carton Verpackungseinheit Karton	Gross weigh carton Bruttogewicht Karton	Net weight carton Nettogewicht Karton	Dimension carton L x W x H Abmessungen Karton B x T x H
LWDC25W600NLR-W	White Weiß	35 pcs / Stk.	6.3 kg	5.3 kg	385 x 310 x 260 mm
LWDC25W600NLR-B	Black Schwarz				
LWDC25W600NLR-G	Gray Grau				

Track Light System - Constant Current - DALI-2 DT6 - Current adjust. NFC Stromschienensystem - Konstantstrom - DALI-2 DT6 - Stromeinstellung NFC

Physical Parameter Abmessungen



L: 255.0 mm	W1: 33.0 mm	Tolerance:
W: 31.0 mm	W2: 41.5 mm	Toleranz:
H: 45.9 mm	H1: 43.4 mm	0~100 ± 0.5 mm
N: 13.7 mm	M: 136.2 mm	100~ ± 1 mm
K: 27.5 mm		

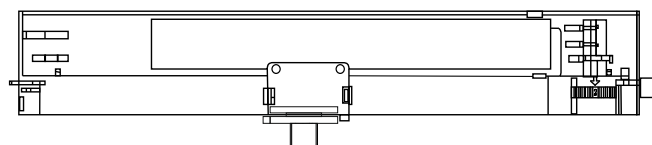
Housing material: Polycarbonate
Gehäusematerial: Kunststoff

Soldering: Lead-free, comply with RoHS
Lötung: Bleifrei, RoHS konform

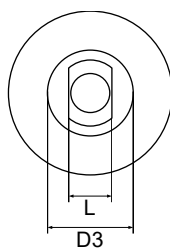
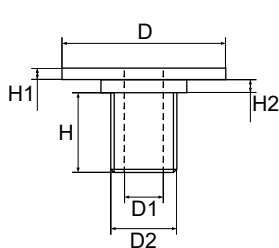
Label: Surface print
Etikett: Oberfläche bedruckt

Weight: 159 g
Gewicht: 159 g

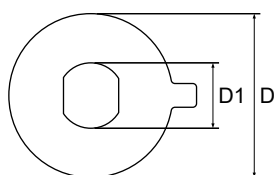
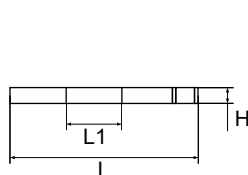
Threaded sleeve M10x1 & Anti-twist protection Gewindehülse M10x1 & Verdreherschutz



The maximum allowed weight of the complete luminaire is 5 kg (50 N).
Das maximale erlaubte Gewicht der gesamten Leuchte beträgt 5 kg (50 N).



D: Ø 25.0 mm	L: 8.3 mm
D1: Ø 6.5 mm	H: 10.8 mm
D2: M10x1 mm	H1: 1.9 mm
D3: Ø 13.0 mm	H2: 2.3 mm



D: Ø 25.5 mm	L: 29.2 mm
D1: Ø 10.0 mm	L1: 8.5 mm
H: 2.7 mm	

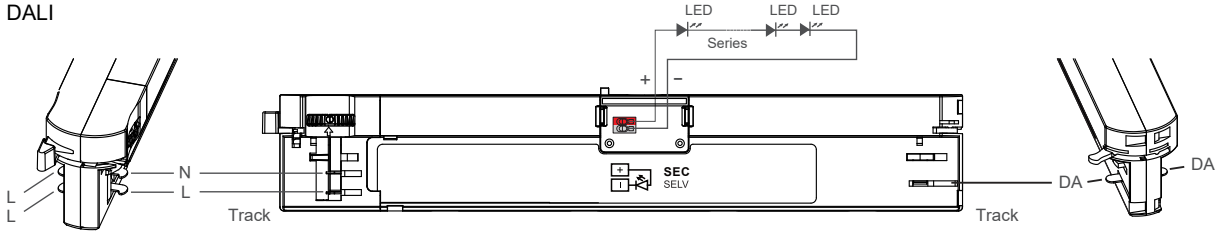
Compatible track system Kompatible Stromschienensysteme

Manufacturer Hersteller	Type Typ	Model Modell	System System
NORDIC ALUMINIUM	Global Track pulse DALI	XTSC 6x00 XTSCF 6x00 x=1,2,3,4	3-phase + DALI 3-Phasen + DALI
STUCCHI	Three-Phase Track + Control System	9000-.../...-ST 9000-.../...-R	3-phase + DALI 3-Phasen + DALI
POWERGEAR	3 Circuits DALI track system	PRO-06x0, 06400 PRO-R6x0, R6400 x=1, 2, 3	3-phase + DALI 3-Phasen + DALI

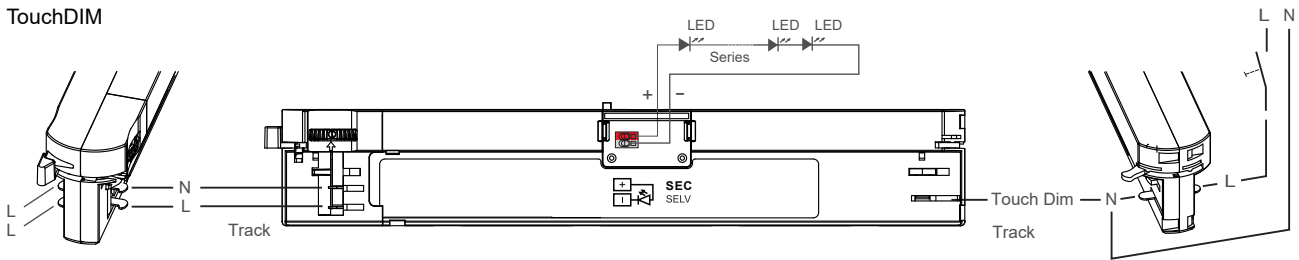
Track Light System - Constant Current - DALI-2 DT6 - Current adjust. NFC Stromschienensystem - Konstantstrom - DALI-2 DT6 - Stromeinstellung NFC

Wiring diagram Anschaltbild

DALI



TouchDIM



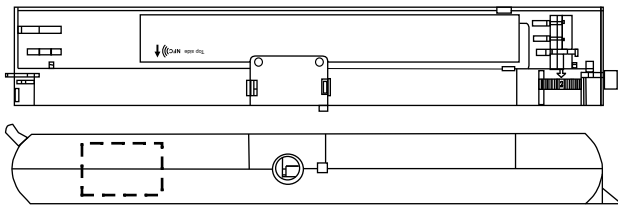
Hot plug-in or secondary switching is not permitted!
Das Anschließen im Betrieb oder sekundäres Schalten ist nicht erlaubt!

The maximum secondary wire length is 2 m.
Die maximale sekundäre Leitungslänge beträgt 2 m.

Connection Verbindung

	Type Typ	Cable cross section Leitungsquerschnitt	Stripping Abisolierung
PRI	Track system Schienensystem		
SEC	Screwless terminal Schraublose Klemme	0.34-0.5 mm ²	9 mm
DALI	Track system Schienensystem		

Area of NFC Antenna Bereich der NFC Antenne



Track Light System - Constant Current - DALI-2 DT6 - Current adjust. NFC
Stromschienensystem - Konstantstrom - DALI-2 DT6 - Stromeinstellung NFC

Function - Near Field Communication (NFC)
Funktion - Nahfeldkommunikation (NFC)

The wireless communication can be used to write and read configuration of a driver with the software NFCApplication on the operating system Windows 10 or via Android / iOS smartphone app HEPxNFC.
 Die drahtlose Kommunikation dient zum schreiben und auslesen von Konfigurationen eines LED Treibers über die NFCApplication auf dem Betriebssystem Windows 10 oder der Android / iOS Smartphone App HEPxNFC.

For more information visit our website.
 Für mehr Informationen besuchen Sie unsere Website.

<https://www.hepgmbh.de/en/services/hepxnfc/>
<https://www.hepgmbh.de/de/services/hepxnfc/>

The LED Driver can be programmed while operating. After programming the power supply must be disconnected for min. 10 seconds.
 Der LED Treiber kann während des Betriebs programmiert werden. Nach dem Programmieren muss die Stromversorgung für min. 10 Sekunden unterbrochen werden.

Function - TouchDIM
Funktion - TouchDIM

Short push (< 0.6 s) Kurz drücken (< 0.6 s)	Push to turn ON-OFF Drücken um AN-AUS zu schalten
Long push (> 0.6 s) Lange drücken (> 0.6 s)	Dimming up or down Hoch oder runter dimmen

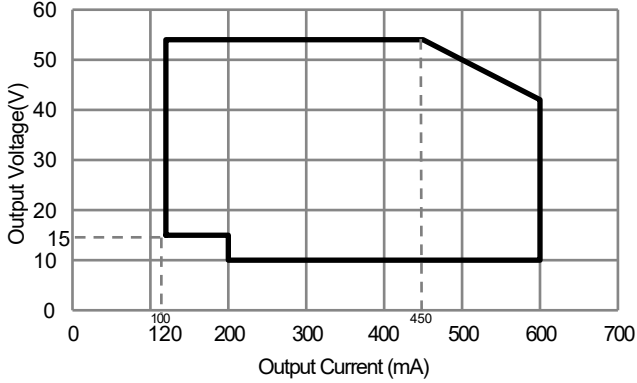
Synchronization of a large number of driver of TouchDIM
 Synchronisation von einer großen Anzahl von Treibern von TouchDIM

- | | | |
|-------------------------|----------------------------|---|
| 1. Step:
1. Schritt: | Long push
Lange drücken | All the lamps are switched on
Alle Lampen sind eingeschaltet |
| 2. Step:
2. Schritt: | Short push
Kurz drücken | All the lamps are switched off
Alle Lampen sind ausgeschaltet |
| 3. Step:
3. Schritt: | Long push
Lange drücken | All the lamps are switched on the minimum dimming setting of the drivers and continuously Fade up to the desired dimming level, then release push button.
Alle Lampen schalten sich auf minimaler Dimmeinstellung ein und steigen kontinuierlich auf die gewünschte Dimmstufe bis der Schalter losgelassen wird. |

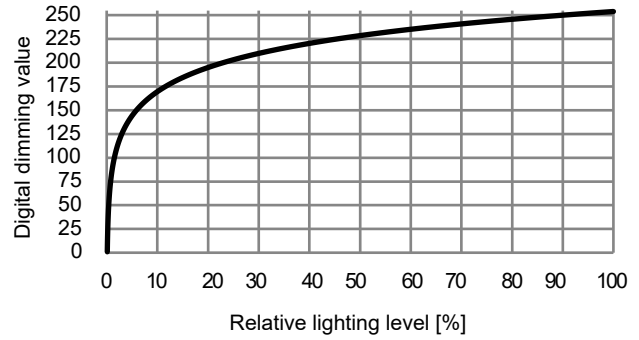
Max. lead lenght Max. Leitungslänge	20 m 20 m
Max. parallel units Max. Parallelschaltungen	15 pcs 15 Stück

Track Light System - Constant Current - DALI-2 DT6 - Current adjust. NFC
Stromschienensystem - Konstantstrom - DALI-2 DT6 - Stromeinstellung NFC

Output Power Range
Ausgangsleistungsspanne



Dimming characteristics
Dimmverhalten



Operating Parameter
Betriebsseigenschaften

- 200 mA
- 300 mA
- 500 mA
- 600 mA

100% Load correspond to the values in the table on page 2.
100% Last entspricht den Werten aus der Tabelle auf Seite 2.

