

Constant current - Phase dimmable  
Konstantstrom - Phasendimmbar

DC Output with constant current of  
200, 250, 350, 500 or 700 mA  
Phase dimmable with trailing edge dimmers  
Ripple current  $\pm 5\%$   
Built-in type with double or reinforced insulation  
Single wires with tinned wire ends  
Compact round case  
Average lifetime 50.000 h  
5 Years guarantee

**Protection**

- Short- & open circuit proof
- Auto. overheat regulation or cut off
- Overload protection
- SELV

Gleichstromausgang mit einem Strom von  
200, 250, 350, 500 oder 700 mA  
Phasendimmbar mit Phasenabschrittdimmer  
Stromrippeel  $\pm 5\%$   
Einbaugerät mit doppelter oder verstärkter Isolierung  
Einzeldrähte mit verzinnnten Drahtenden  
Kompaktes rundes Gehäuse  
Durchschnittliche Lebensdauer 50.000 h  
5 Jahre Garantie

**Sicherheit**

- Kurzschluss- & leerlauffest
- Autom. Rückregelung o. Abschaltung bei Übertemperatur
- Überlastschutz
- SELV

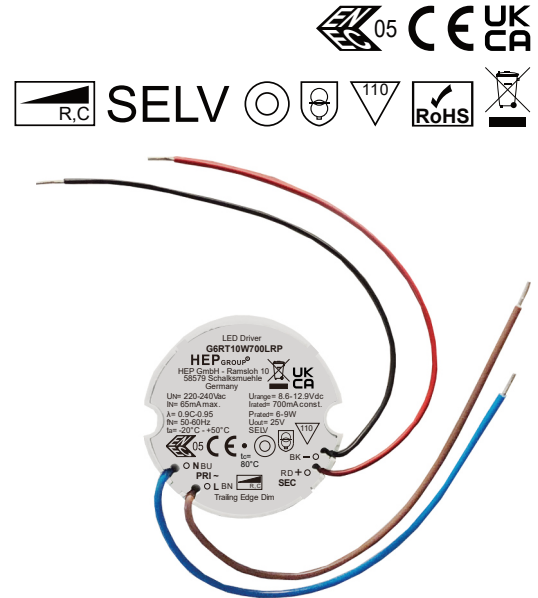


Image may differ  
Abbildung kann abweichen

Constant current - Phase dimmable  
Konstantstrom - Phasendimmbar

Main technical data

Allgemeine technische Daten

Rated supply voltage Netzspannungsbereich	220–240 V	Dimming type Dimmart	Trailing edge dimmer Phasenabschnittdimmer
AC voltage range Wechselspannungsbereich	198–264 V	Dimming technique Dimmtechnik	Amplitude
Mains frequency Netzfrequenz	50–60 Hz	Dimming range Dimmbereich	10 – 100 %
Input current Eingangsstrom	65 mA max.	Operating ambient temp. Betriebsumgebungtemp.	–20 – +50 °C
Power factor <sup>1,3</sup> Leistungsfaktor	0.9C–0.95	Max. case temp. in fault condition Max. Gehäusetemp. im Fehlerfall	110 °C
THD <sup>1</sup> THD	< 20 %	Operating humidity Betriebsluftfeuchtigkeit	10 – 90 %
Start delay Startverzögerung	< 0.5 s	Storage temperature range Lagertemperatur	–25 – +85 °C
Inrush current Einschaltstrom	8.5 A, 60 µs	Max. number of switching cycles Max. Anzahl an Schaltzyklen	> 100.000
Output current tolerance Ausgangsstrom Toleranz	± 5 %	Type of protection Schutzart	IP20
Out. current LF ripple <sup>2</sup> Ausg.-strom NF Restwelligkeit	± 5 %	Environmental rating Umgebungsbedingung	Indoor Innenraum
Output P <sub>st</sub> <sup>LM</sup> Ausgang P <sub>st</sub> <sup>LM</sup>	≤ 1	Surge transient protection Stoßspannungsfestigkeit	1.0 kV (L–N)
Output SVM Ausgang SVM	≤ 0.4	Dimension (L x W x H) <sup>1</sup> Abmessung (L x B x H)	Ø 48 x 25 mm

Product technical data

Produkt technische Daten

Type Typ	Output current Ausgangsstrom	Output power Ausgangsleistung	Output voltage Ausgangsspannung	No load voltage Leerlaufspannung	Efficiency Effizienz	Power consumption Leistungsaufnahme	Current consumption Stromaufnahme	Max. case temp. (tc) Max. Gehäusetemperatur (tc)
G6RT10W200LRP	200 mA	6–8.4 W	30–42 Vdc	55 V	> 84 %	10.2 W	47.1 mA	70 °C
G6RT10W250LRP	250 mA	7.5–10.5 W	30–42 Vdc	55 V	> 84 %	12.7 W	58.1 mA	75 °C
G6RT10W350LRP	350 mA	4.6–9.1 W	13–26 Vdc	35 V	> 81 %	11.3 W	52.3 mA	80 °C
G6RT10W500LRP	500 mA	6–10 W	12–20 Vdc	27 V	> 80 %	12.4 W	57.5 mA	80 °C
G6RT10W700LRP	700 mA	6–9 W	8.6–12.9 Vdc	25 V	> 77 %	11.9 W	54.5 mA	80 °C

All data for / Alle Angaben für U<sub>mains</sub> = 230Vac, 50 Hz, full load / Vollast, without Dimmer / ohne Dimmer

<sup>1</sup> See diagrams below / Siehe Diagramme unten

<sup>2</sup> < 120 Hz

<sup>3</sup> Power factor/Leistungsfaktor:  $U_{mainsmax}/P_{ratedmin} - U_{mainsmin}/P_{ratedmax}$

**Constant current - Phase dimmable**  
**Konstantstrom - Phasendimmbar**

**Standards / Conformity**  
**Normen / Konformität**

Safety Sicherheit	Performance Arbeitsweise	EMC EMV	ECO-Design ECO-Design	RoHS RoHS
EN 61347-1 EN 61347-2-13 EN 62493	EN IEC 62384	EN IEC 55015 EN IEC 61000-3-2 EN 61000-3-3 EN 61547	EN IEC 62442-3	EN IEC 63000

**Lifetime**  
**Lebensdauer**

Type Typ	ta	40 °C	50 °C
G6RT10W200LRP	tc	60 °C	70 °C
G6RT10W250LRP	tc	65 °C	75 °C
G6RT10W350LRP G6RT10W500LRP G6RT10W700LRP	tc	70 °C	80 °C
	Lifetime Lebensdauer	100.000 h	50.000 h

According to the nominal operating conditions listed in the datasheet and a failure rate of less 10 %.  
Entsprechend der im Datenblatt aufgeführten Nennbedingungen und einer Ausfallrate von kleiner 10 %.

**Miniature circuit breaker**  
**Leitungsschutzschalter**

Type Typ	B10	B13	B16	B20	C10	C13	C16	C20	Inrush current Einschaltstrom
G6RT10WxxxLRP	55	71	88	110	55	71	88	110	8.5 A, 60 µs

**Insulation**  
**Isolierung**

	Mains Netz	LED Output LED Ausgang	Case Gehäuse
Mains Netz	-	Double / reinforced Doppelt / verstärkt	Reinforced Verstärkt
LED Output LED Ausgang	Double / reinforced Doppelt / verstärkt	-	Reinforced Verstärkt
Case Gehäuse	Reinforced Verstärkt	Reinforced Verstärkt	-

**Connection**  
**Verbindung**

		Color Farbe	Cable cross section Leitungsquerschnitt	Lenght Länge	Stripping Abisolierung
PRI	L	Brown Braun	0.5 mm <sup>2</sup>	140 mm	6 mm
	N	Blue Blau	0.5 mm <sup>2</sup>	140 mm	6 mm
SEC	+	Red Rot	0.34 mm <sup>2</sup>	139 mm	6 mm
	-	Black Schwarz	0.34 mm <sup>2</sup>	139 mm	6 mm

Constant current - Phase dimmable  
Konstantstrom - Phasendimmbar

Compatible phase dimmer  
Kompatible Phasendimmer

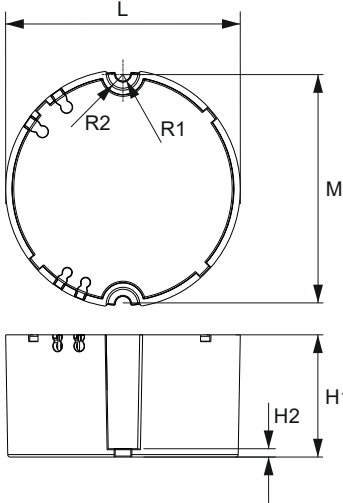
Manufacturer Hersteller	Article no. Artikelnr.	Dimming type Dimmart	Q'ty of driver Anzahl an Treiber
Philips	SED-200A	Trailing edge Phasenabschnitt	1-13
Merten/Schneider	SBD315RC	Trailing edge Phasenabschnitt	1-18
Etman	ETM327	Trailing edge Phasenabschnitt	1-20
Etman	ETM329	Trailing edge Phasenabschnitt	1-20
Merten	SBD200LED	Trailing edge Phasenabschnitt	1-20
HZC Electric	AU-P3	Trailing edge Phasenabschnitt	1-18
BUSCH-JAEGER	6513 U-102	Trailing edge Phasenabschnitt	1-20
BUSCH-JAEGER	6523 UR-103	Trailing edge Phasenabschnitt	1-20
BUSCH-JAEGER	6523 U-102	Trailing edge Phasenabschnitt	1-14
Niko	310-0190X	Trailing edge Phasenabschnitt	1-18
JUNG	LB-Management	Trailing edge Phasenabschnitt	1-20
CASAMBI	CBU-TED	Trailing edge Phasenabschnitt	1-8

Ordering information  
Bestellinformationen

Type Typ	Packing unit carton Verpackungseinheit Karton	Gross weigh carton Bruttogewicht Karton	Net weight carton Nettogewicht Karton	Dimension carton L x W x H Abmessungen Karton B x T x H
G6RT10W200LRP	180 pcs / Stk.	14.6 kg	13.5 kg	385 x 310 x 260 mm
G6RT10W250LRP				
G6RT10W350LRP				
G6RT10W500LRP				
G6RT10W700LRP				

**Constant current - Phase dimmable**  
**Konstantstrom - Phasendimmbar**

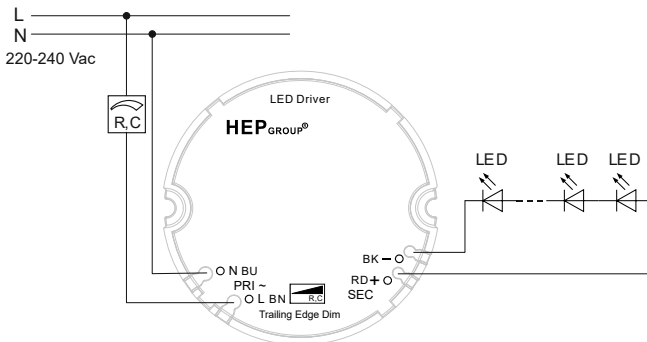
**Physical Parameter**  
**Abmessungen**



L : 48.0 mm	H1 : 25.0 mm	Tolerance:
M : 46.7 mm	H2 : 1.6 mm	Toleranz:
R1 : 1.6 mm		0~100 ± 0.5 mm
R2 : 3.1 mm		100~ ± 1 mm

<b>Housing material:</b>	Polycarbonate
<b>Gehäusematerial:</b>	Kunststoff
<b>Soldering:</b>	Lead-free, comply with RoHS
<b>Lötung:</b>	Bleifrei, RoHS konform
<b>Label:</b>	Surface print
<b>Etikett:</b>	Oberfläche bedruckt
<b>Weight:</b>	63 g
<b>Gewicht:</b>	63 g

**Wiring diagram**  
**Anschaltbild**

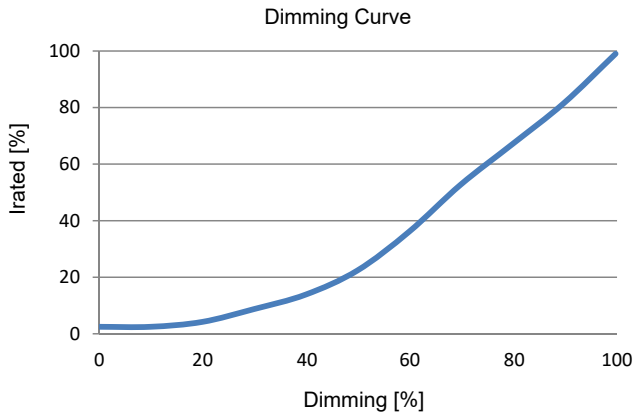


**Hot plug-in or secondary switching is not permitted!**  
Das Anschließen im Betrieb oder sekundäres Schalten ist nicht erlaubt!

**The maximum secondary wire length is 2 m.**  
Die maximale sekundäre Leitungslänge beträgt 2 m.

## Constant current - Phase dimmable Konstantstrom - Phasendimmbar

### Dimming characteristics Dimmverhalten



### Operating Parameter Betriebsseigenschaften

- 200 mA
- 250 mA
- 350 mA
- 500 mA
- 700 mA

100% Load correspond to the values in the table on page 2.  
100% Last entspricht den Werten aus der Tabelle auf Seite 2.

